



Mais uma novidade que só a Intermédica tem

# Oficinas de Saúde

WOLTERKLEIN

A Intermédica, pioneira em prevenção, lança mais um programa: **QUALIVIDA - OFICINAS DE SAÚDE**, um grande benefício ao associado.

## O que é?

Campanhas de prevenção direcionadas a identificar riscos à saúde e a conscientizar os participantes sobre a importância do desenvolvimento de autocuidados, mudança de estilo de vida e adesão ao tratamento.

## Como funciona?

- As oficinas serão realizadas durante finais de semana em determinados centros clínicos.
- Primeiro tema: **Risco Cardíaco. Data: 29 de junho**

## Benefício estendido

Os resultados na qualidade de vida são notados tanto no dia a dia com a família, quanto no ambiente profissional.

ANS-nº359017

Preventiva Premiada e Oficinas de Saúde só tem na Intermédica.

  
**QualiVida**  
Oficinas de Saúde

 Intermédica

Uma Empresa do  
 **NotreDame**  
Intermédica  
Soluções em Saúde

# INTERMÉDICA

## HOSPITAL MODELO, TRADIÇÃO E RENOVAÇÃO NO MESMO LUGAR.

A Intermédica continua investindo em saúde. Em 2013 iniciará as obras de revitalização e ampliação do número de leitos do Hospital Modelo - Sorocaba, o que resultará em um atendimento ainda melhor a seus associados. O hospital é Acreditado Pleno ONA, pela qualidade dos serviços prestados, além de ser reconhecido pelo UNICEF como Hospital Amigo da Criança.



Hospital  
Modelo

180

ANS-nº359017

ATENDEMOS OUTROS CONVÊNIOS

Consulte seu plano de saúde e veja se o Hospital Modelo já faz parte da sua rede credenciada.



Hospital  
Modelo



Intermédica

# CURSO A+E

ATITUDES EMPREENDEDORAS

TURMA 2013

Transforme seu conhecimento  
em crescimento.

O **Curso A+E**, desenvolvido pela SBDE (Sociedade Brasileira de Desenvolvimento Empreendedor), apresenta uma nova metodologia em gestão empreendedora, relacionando teoria e prática para aumentar os resultados dos seus negócios.

### Programa:

Enfatiza o aspecto comportamental do empresário, propiciando o desenvolvimento das competências empreendedoras, através do entendimento de seu estilo gerencial e bases motivacionais possibilitando o trabalho em equipe, o exercício do papel de líder não apenas em suas empresas, mas também frente a entidades e a sociedade. Multidisciplinar, contempla os aspectos fundamentais da administração de um negócio.

### Público-alvo:

Empreendedores, Empresários, Dirigentes e Sucessores, Executivos e Empreendedores internos.

Início em: 29 de julho/2013 ✓

Duração: 09 dias – 72 horas/aula

Local: CIESP Sorocaba

Horário: 08h30 às 18h00

Instrutor: Mauro Lopes e Marcos Lopes ✓

\*Fornecer material didático, certificado e coffee-break.

O sucesso do seu negócio começa aqui. E só depende de você.  
**PARTICIPE!**

INFORMAÇÕES

Tel.: (15) 4009.2900

[www.ciespsorocaba.com.br](http://www.ciespsorocaba.com.br)

**CIESP**

Sorocaba

**CIESP**

Núcleo de Jovens  
Empreendedores  
NJE - Sorocaba



## Sorocaba e Região têm diferenciais para atrair novos investimentos e um Ciesp ativo para fazer as coisas acontecerem

**N**ossa reportagem de capa trata do potencial de Sorocaba e Região para a atração de novos investimentos. E não queremos indústrias a qualquer preço!

Já foi o tempo em que esta Região, por suas carências e falta de opções, precisava priorizar mais os aspectos econômicos, deixando de lado outras questões que completam o desenvolvimento da sociedade como um todo. Como qualidade de vida, por exemplo.

Como se vai ler na reportagem, Sorocaba possui diferenciais que lhe permite atrair negócios. E ser seletiva nesse processo.

Hoje, por exemplo, a cidade tem seu novo Distrito Industrial ao lado de um Parque Tecnológico, para fomentar tecnologia de ponta. Junto a eles, um Parque da Biodiversidade, indicativo de que se busca harmonizar meio ambiente, qualidade de vida e crescimento econômico.

E Sorocaba parece ter despertado também para a necessidade de buscar o crescimento de forma compartilhada com as cidades vizinhas. Esse foi um ponto que praticamente todos os entrevistados para a matéria de capa fizeram questão de ressaltar.

A Região, por sua vez, também está se preparando para esse crescimento conjunto. Outra reportagem desta edição mostra que mais de R\$ 600 milhões foram investidos só nos últimos dois anos na malha viária regional, visando sobretudo o aprimoramento do sistema Castello Branco-Raposo Tavares.

Outro assunto tratado nesta edição, embora não tenha diretamente a ver com essas duas reportagens, que de certa forma se completam, é a participação do Ciesp como um agente ativo e

colaborador em todo esse processo. É o que fica claro na cobertura que a revista fez da semana comemorativa ao Dia da Indústria.

Os eventos promovidos buscaram transmitir aos empresários informações sobre possibilidades de obtenção de créditos no BNDES, formas de promover a inovação, importância de registro de marcas e patentes, entre outros assuntos de interesse para o setor. E também teve palestras sobre a importância de se difundir nas empresas a prática de valorizar a qualidade de vida de seus colaboradores, o que vai resultar em ganhos como melhor ambiente de trabalho, satisfação dos funcionários e produtividade.

Unindo os pontos, são temas que estão interligados.

Sorocaba tem atrativos para novos investimentos, mas seu desenvolvimento só se completa se acontecer de forma integrada e a melhoria da malha viária regional facilita esse processo.

E o papel do Ciesp nesse processo, em que nossa entidade está engajada às causas e demandas de Sorocaba e Região.

Oferecendo serviços, ideias, informação e atitudes que comprovam sua atividade em todas as dimensões, tanto sociais - na campanha do cobertor, outro assunto desta edição, foram arrecadados mais de quatro mil cobertores, um recorde - como em ações políticas de desenvolvimento, contribuindo com ideias e sugestões como as apresentadas para o novo Plano Diretor de Sorocaba, por exemplo. Enfim atuando de forma a contribuir com o desenvolvimento econômico e social de nossa cidade e região.

Boa leitura.





## 28 Capa

### Os diferenciais de Sorocaba e Região para atrair novos investimentos

#### 08 Rápidas

Notícias de parceiros e associados e a opinião de Paulo Skaf sobre as manifestações no País

#### 13 Artigo

O coordenador adjunto do NJE, João Carlos Esquerdo, sobre a logística do desenvolvimento

#### 14 Painel

Campanha do Cobertor do NJE bate recorde e palestra sobre o Prius, da Toyota

#### 17 Em Ação

Encontro das Macrorregiões 5 e 6 com o G9, em Campinas, plenária com participação de Aramar e outras informações sobre a ação Regional

#### 20 Perfil

Segunda colocada mundial no mercado de pás eólicas, a Tecs é uma empresa genuinamente sorocabana

#### 24 Especial

Na comemoração do Dia da Indústria, Regional promoveu uma série de eventos, com palestras, informações e orientação aos associados

#### 34 Região

Investimentos de mais de R\$ 600 milhões, nos últimos dois anos, modernizam a malha viária regional

#### Entrevista

Com José Manoel Correa Coelho, o Manu, prefeito de Tatuí, sobre investimentos no município

#### 40 Ciesp Acontece

Bastidores do Happy Business e de outros eventos promovidos pela Regional

#### 42 Associados/Cursos

Diplomação de novos associados e a programação dos cursos oferecidos neste bimestre

#### 46 Convênios

BNDES oferece vantagens para micro e pequenas empresas e tem convênio com o Ciesp para orientar os associados



Av. Eng. Carlos Reinaldo Mendes, 3260  
Alto da Boa Vista - Cep 18013-280  
Sorocaba/SP - Fone: (15) 4009-2900  
www.ciespsorocaba.com.br

#### Diretor

Antonio Roberto Beldi

#### Vice-diretores

Erlly Domingues de Syllos  
Mário Kajuhico Tanigawa

#### Presidente do Conselho

Nelson Tadeu Cancellara

#### Conselheiros Titulares

José Ricardo Lopes de Carvalho  
Romeu Massonetto Junior  
Carlos Vitorio Zaim  
Wilson Medina Bricio Junior  
Mauro Zuanazzi Amarante  
Jorge Eduardo Suplicy Funaro  
José Norberto Lopes da Silva  
Pedro Angelo Vial  
Alcebiades Alvarenga da Silva  
Francisco Carnelos  
Julio Borges Garcia  
Manoel Branã Rivas Neto  
Dimas Francisco Zanon  
José Sidney de Matos  
Paulo Fernando Moreira  
Wilson de Souza Alves  
Paulo Firmino Alves Simões Dias  
Erika Bergamini Ern Mariano  
Nelson Guarnieri de Lara  
Luiz Pagliato  
Marco Antonio Vieira de Campos  
Valdir Paezani  
Durval de Moraes Caramante  
Elvio Luiz Lorieri  
Mauro Corrêa  
Mario Cesar Belarmino  
Alexandre Antunes Gonçalves  
Masacazu Matsushita

#### Conselheiros Suplentes

Ecidir Silvestre  
Nelson Otaviani  
José Duilio Justi  
Antonio Carlos da Fonseca  
Nelson Peixoto Freire  
Marcos Moreno  
Alexandre Massaglia  
José Puertas Ernandes  
Cassiano de Oliveira Brandão  
François Marie Cessieux  
Hilário Vassoler  
Zuleno Elias Paulino  
Adilson Ferreira  
Antonio Batista Junior  
Milan Klietnec

TIRAGEM 6 MIL EXEMPLARES

A Revista do Ciesp é uma publicação da Diretoria Regional do Ciesp/Sorocaba. Edição 89 – maio e junho/2013

#### Coordenação editorial e edição

J. C. Gonçalves

#### Produção editorial

Lucia Costa

#### Edição de Arte

Daniel Guedes

#### Atendimento Comercial

Eva Marius

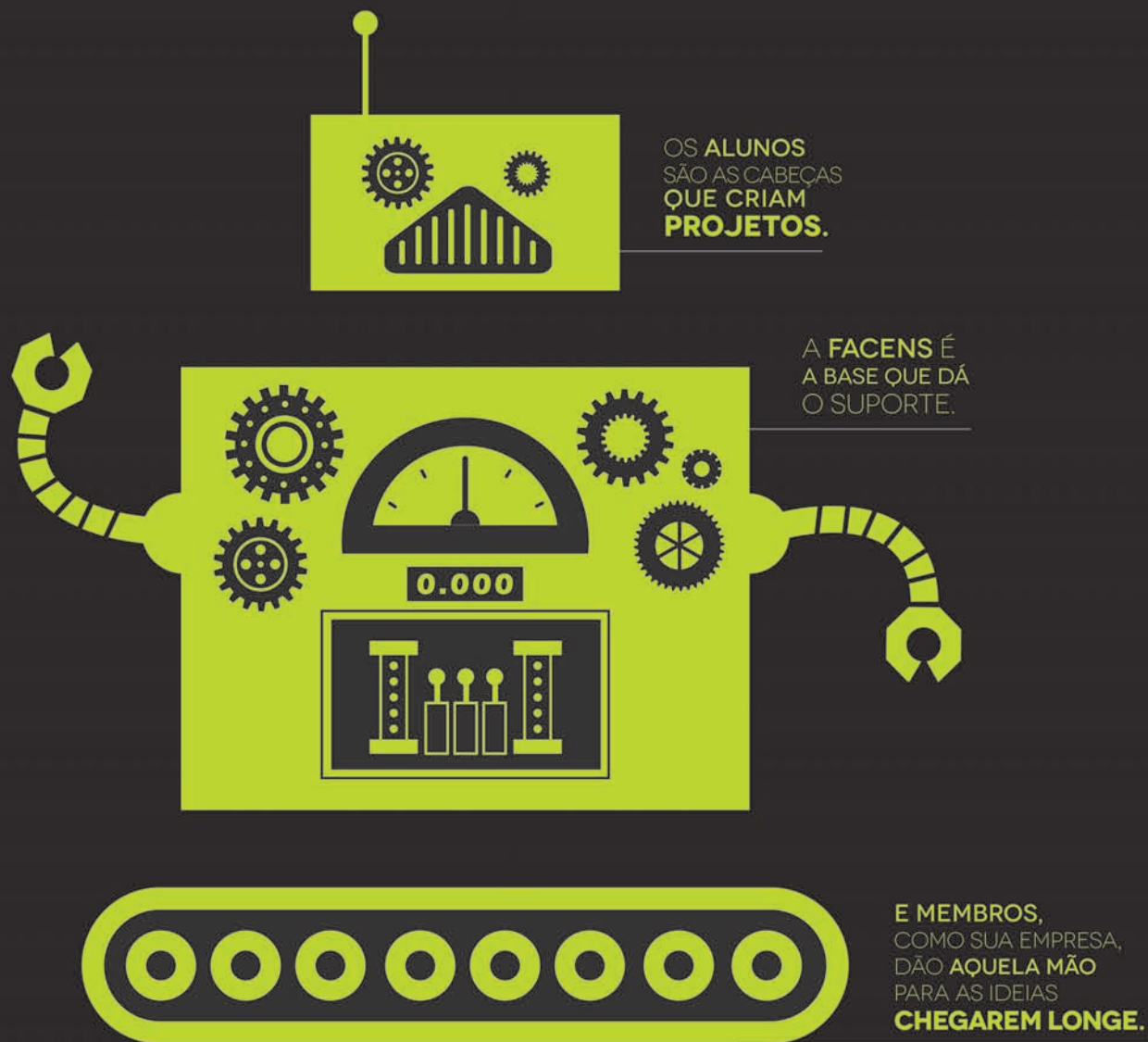
#### Colaboradores

Livia Granato (reportagem), Kika Damasceno e Assessorias (fotos)

#### ENTRE EM CONTATO

Para expressar sua opinião, dar sugestões, enviar releases e fazer contato com a redação, escreva para: [revistaciesp.sorocaba@gmail.com](mailto:revistaciesp.sorocaba@gmail.com)

Produção Editorial: Gonçalves & Costa Editorial Ltda.  
Fone (15) 3411-5293



Se você é do tipo de pessoa que está sempre em busca de grandes projetos, seja bem-vindo ao Anthill, o Núcleo de Projetos da Facens. Aqui tudo funciona como um formigueiro: cada membro trabalha sem parar, colocando o talento em prática para transformar ideias em realidade. Você também pode fazer parte deste projeto, basta trazer sua empresa e apoiar nossas ideias.

Saiba mais em: [anthillfacens.com.br](http://anthillfacens.com.br)



**INOVAÇÃO**

## Ciesp quer promover programa da Fapesp em todas as regionais

**CIESP E FAPESP** (Fundação de Amparo à Pesquisa do Estado de São Paulo) estudam a expansão da parceria firmada em 2012 para promover o projeto PIPE (Pesquisa Inovativa em Pequena Empresa) em todas as regionais. Desde que o programa foi criado, em 1997, a Fundação já desembolsou cerca de R\$ 180 milhões para apoiar mais de mil projetos de inovação tecnológica realizados por empresas com até 250 empregados. Mas atualmente, a maior parte das demandas vem de apenas cinco cidades: São Paulo, São Carlos, Campinas, São José do Rio Preto e Ribeirão Preto.

“O programa ainda está concentrado em algumas cidades do Estado”, observou o professor da Unicamp, Sérgio Robles Reis de Queiróz, no evento “*Diálogo sobre a inovação na pequena empresa*”, realizado pela Fapesp e o Ciesp em junho (11) na sede da Fundação. “O apoio do Ciesp é fundamental na identificação de empresas com potencial para participar do PIPE”, disse ele.

A Regional Sorocaba já tem procurado difundir o programa entre os associados e sediou, em outubro passado, uma das etapas do *Diálogo*. Na ocasião, o coordenador adjunto de Pesquisa para Inovação da Fapesp, João Furtado, chamou a atenção para a falta de projetos da região: dos quase 25 mil projetos em andamento no PIPE, poucos são de Sorocaba, informou ele. Para mais informações sobre o Pipe acesse <http://www.fapesp.br/pipe>



Foto: Kika Damasceno

**TRIBUTAÇÃO**

## Lei de registro de impostos na nota fiscal dá mais transparência

**EM VIGOR** desde junho (10), a lei que obriga todas as empresas a discriminar, nas notas fiscais, os impostos embutidos em cada compra realizada é uma atitude que valoriza a transparência, no entendimento da Fiesp/Ciesp. E coroa uma ação das duas entidades, que anualmente realizam o *Feirão do Imposto* para chamar a atenção sobre a excessiva carga tributária embutida nos produtos consumidos no dia a dia.

Pela lei, as notas fiscais devem trazer informações sobre sete impostos: IOF (Imposto sobre Operações Financeiras), IPI (Imposto sobre Produtos Industrializados), PIS/Pasep (Contribuição para o Programa de Integração Social), Cofins (Contribuição para o Financiamento da Seguridade Social), Cide (Contribuições de Intervenção no Domínio Econômico), ICMS (Imposto sobre Circulação de Mercadorias e Serviços) e o ISS (Imposto sobre Serviços).

Segundo a coordenadora do NJE do Ciesp/Sorocaba, Alessandra Oliveira, “a medida é



Foto: arquivo Revisia Ciesp/Sorocaba

### CONSCIENTIZAÇÃO. Em Sorocaba, ação do NJE para conscientizar sobre peso dos impostos no dia a dia

uma conquista de movimentos como o Feirão do Imposto, evento de conscientização para a população sobre o peso da carga tributária. O principal ponto é que ela favorece a transparência sobre os impostos incidentes” afirma ela.

O diretor-titular do CJE (Comitê de Jovens Empreendedores) da Fiesp, Sylvio Gomide, tem a mesma opinião. Segundo ele, a lei permite que, conscientes sobre o volume de impostos que pagam, os cidadãos possam “cobrar melhor o uso do dinheiro público”.

**MEIO AMBIENTE**

## Uma árvore por carro vendido é lei em Sorocaba



**JÁ ESTÁ** valendo em Sorocaba a lei municipal que instituiu a obrigatoriedade de as concessionárias de veículos plantarem uma árvore para cada carro novo vendido na cidade. Proposta pelo hoje secretário municipal de Esportes, Francisco Moko Yabiku, quando vereador, a lei havia sido aprovada em 2008, mas passou a vigorar neste ano, depois de um acordo entre a Sema (Secretaria Municipal do Meio-Ambiente) e as 26 concessionárias de veículos existentes na cidade.

**PLANTIO.** Representantes de concessionárias participam do plantio de mudas no Parque dos Ipês no lançamento da campanha

O início da aplicação da lei foi marcado pelo lançamento da campanha *Um Veículo para cada Árvore* e plantio simbólico de 50 mudas no Parque dos Ipês, zona norte da cidade, pelos representantes das concessionárias. “Essa é uma ação acima de tudo cidadã e será muito significativa pela participação dessas concessionárias. A ideia é que elas levem essa mensagem para seus estabelecimentos para que o cidadão saiba que para aquele veículo que ele está comprando, uma árvore será plantada em Sorocaba”, declarou a secretária do Meio Ambiente, Jussara de Lima Carvalho, durante o plantio.

Em janeiro de 2014, as concessionárias entregarão à Sema um relatório contabilizando o número de veículos vendidos de 1º de junho a 31 de dezembro deste ano. Em março, será feito o plantio de árvores, no Parque dos Ipês, em número correspondente. A previsão é que sejam plantadas 12 mil mudas relativas a este segundo semestre.



Futuro lançamento  
no Campolim:  
**Loteamento Fechado Monte Carlo**  
saiba mais: [montecarlocampolim.com.br](http://montecarlocampolim.com.br)



citta  
**BELLUCCI**



EM BREVE A **SPLICE**  
**DESENVOLVIMENTO**  
**URBANO** LEVARÁ PARA  
CERQUILHO O MELHOR  
LOTEAMENTO DA CIDADE.

- LOTES DE **275 A 550 M<sup>2</sup>**
- MAIS DE **70 MIL M<sup>2</sup>**  
DE ÁREA VERDE E LAZER.
- **MELHOR REGIÃO** DE CERQUILHO

MAIS INFORMAÇÕES:

[WWW.LOTEAMENTOBELLUCCI.COM.BR](http://WWW.LOTEAMENTOBELLUCCI.COM.BR)

**15. 3239 9000**

REALIZAÇÃO:

  
EMPREENDIMENTOS

**SALIX**  
emprendimentos

**SPLICE**  
desenvolvimento urbano

**MANIFESTAÇÕES**

# É preciso prestar atenção às ruas, diz Paulo Skaf

**EM ARTIGO** publicado no jornal Diário de São Paulo e nos jornais da Rede Bom Dia, o presidente da Fiesp/Ciesp, Paulo Skaf disse que é preciso prestar atenção às manifestações que tomaram conta das ruas de quase todo País em junho. “A participação pacífica e saudável da população em manifestações faz o País amadurecer. Mas é preciso que os governantes percebam que apenas diminuir a tarifa dos transportes já não basta. É preciso entender o que as ruas de São Paulo e de todo o País têm enviado como mensagem: o cidadão exige respeito. Os brasileiros estão exigindo soluções inovadoras para construir um Brasil melhor e um amanhã diferente. É um grito por renovação.”

A competitividade também foi tema de manifestação do presidente, em entrevista ao jornal *Brasil Econômico*. Segundo ele, depois das conquistas como a redução das tarifas de energia, agora é preciso reduzir a burocracia e a complexidade tributária.

**CAIXA**

## Condições do Feirão continuam oferecidas

**POR MEIO** de sua assessoria de imprensa, a CAIXA informa que sua rede de agências continua oferecendo as mesmas condições do 9º Feirão da Casa Própria, realizado em maio (17 a 19) com a geração de mais de R\$ 200 milhões em negócios e 1891 contratos efetivados, entre assinados e em andamento.

O superintendente regional da CAIXA em Sorocaba, Sandro Vimer Valentini, avalia que o Feirão foi um sucesso: “Superamos todos os recordes de público e negócios. Foi o maior feirão de Sorocaba dos últimos tempos.” concluiu.

Durante o feirão, foram oferecidos mais de 10 mil imóveis, participaram 19 construtoras, duas imobiliárias e parceiros institucionais que ocuparam uma área de 1.500 m². Mais de 200 funcionários da CAIXA trabalharam para atender o público visitante, que totalizou 26 mil pessoas nos três dias.



Foto: divulgação



Foto: Kika Damasceno

**MANIFESTAÇÃO.** Também em Sorocaba os jovens foram às ruas reivindicar

**SESI**

## Prossegue a mostra Cinema e Trabalho

**INICIADA** em junho (10) com a apresentação de *Metrópolis*, a mostra *Cinema e Trabalho* realizada pelo Sesi segue até o final da primeira quinzena de agosto, exibindo semanalmente filmes que retratam as transformações ocorridas no mundo do trabalho face às sucessivas ondas de renovação tecnológica.

Reunindo ficção e documentário, curtas



Foto: divulgação

**CLÁSSICO.** *Tempos Modernos*, de Charles Chaplin, um dos filmes incluídos na mostra

e longas, o programa oferece peças conhecidas e clássicos que revelam aspectos sobre os modos de produção e suas interações com a sociedade, bem como as relações entre empresas e empregados nas mais diversas épocas, locais e contextos.

Além de *Metrópolis*, já foram exibidos *Tempos Modernos*, de Charles Chaplin, *São Paulo Sociedade Anônima*, de Luiz Sérgio Person, *A Classe Operária vai ao Paraíso*, de Elio Petri e *Eles não Usam Black-Tie*, de Leon Hirszman, entre outros filmes.

A mostra será encerrada com o documentário *Fim do Sem Fim*, de Beto Magalhães, Cao Guimarães e Lucas Bambozzi, retrato da resistência e inventividade do brasileiro diante das mudanças tecnológicas. As apresentações, gratuitas, acontecem às segundas-feiras no Sesi de Sorocaba e às quartas no de Votorantim, sempre às 15 horas. É possível fazer agendamento antecipado para cada sessão. Em Sorocaba, pelo fone 3388-0440/58 ou e-mail [cacsorocaba@sesisp.org.br](mailto:cacsorocaba@sesisp.org.br); em Votorantim, fone 3353-9200/9231, [cacvotorantim@sesisp.org.br](mailto:cacvotorantim@sesisp.org.br).

**SEBRAE**

## Ainda estão abertas inscrições para o prêmio MPE Brasil

**PROMOVIDO** pelo Sebrae, em parceria com Movimento Brasil Competitivo (MBC), Gerdau e Fundação Nacional da Qualidade (FNQ), o prêmio *MPE Brasil* tem o propósito de reconhecer boas práticas de gestão das micro e pequenas empresas, aumentando a competitividade e incentivando a busca de melhorias de produtos e serviços. As inscrições para a sexta edição podem ser feitas até 31 de julho.

Podem participar empresas com receita bruta de até R\$ 3,6 milhões e são premiadas oito categorias: indústria, comércio, agronegócio, serviços de turismo, serviços de TI, serviços de saúde, serviços de educação e outros serviços, além de destaques em responsabilidade social e inovação. Além da chance de concorrer

ao título de melhor MPE do ano em seu segmento, as empresas participantes recebem um diagnóstico gratuito sobre a situação da gestão do negócio. “É uma oportunidade para que os empreendedores façam um check-up de suas empresas, avaliem seus pontos fortes e tracem um plano para melhorar seu desempenho”, diz o diretor-superintendente do Sebrae/SP, Bruno Caetano.

A premiação da etapa paulista ocorre em novembro (20), em São Paulo, quando são divulgadas as empresas do estado que disputam a fase nacional em Brasília, marcada para março de 2014. O cadastro é gratuito e pode ser feito nos postos do Sebrae ou pela internet ([www.premiompe.sebrae.com.br](http://www.premiompe.sebrae.com.br)).

## Ciesp presente na 4ª audiência na Câmara

**DURANTE** a 4ª audiência pública para tratar do assunto, a Seobe (Secretaria de Obras e Infraestrutura Urbana) apresentou as 259 propostas feitas para a revisão que está sendo elaborada para o Plano Diretor de Sorocaba. Dessas, foram aceitas 114, que tratam principalmente de zoneamento, sistema viário, macrozoneamento ambiental e parcelamento do solo e condomínios.

Os participantes colocaram diversos tópicos para discussão, além de sugestões e pedidos como a realização de audiências públicas temáticas. E o secretário de Obras, José Carlos Comitê, fez uma avaliação positiva do encontro. “As intervenções feitas pelos vereadores, bem como pela sociedade

civil aqui representada, foram favoráveis”, afirmou. “Elas estão em consonância com aquilo que o poder público tem feito com relação às audiências públicas”.

Segundo Comitê, “os tópicos levantados hoje serão analisados e nossa expectativa é de que até o final do mês possamos entregar a versão final do texto para a Secretaria de Governo para que seja analisada junto ao Jurídico para encaminhar o projeto o quanto antes para a Câmara”, disse o secretário.

O Ciesp foi uma das entidades civis que esteve representada na audiência, realizada em junho (12), pois a definição sobre o Plano Diretor é um tema de vital importância para o desenvolvimento da cidade (ler edição 87).



Foto: divulgação

### AUTOMOTIVO

## Bendix vence prêmio pela terceira vez

**PELO TERCEIRO** ano consecutivo, a Bendix, marca da Honeywell Friction Materials, associada ao Ciesp, foi a vencedora do *Prêmio Sindirepa-SP – Os Melhores do Ano*, promovido pelo Sindicato da Indústria de Reparação de Veículos e Acessórios do Estado de São Paulo.

Instituído em 2010, o prêmio foi criado com o objetivo de identificar os melhores fornecedores do setor de reparação de veículos, por intermédio de pesquisa realizada junto às oficinas associadas ao Sindirepa-SP, que avaliaram os fornecedores pelos critérios de qualidade, disponibilidade dos produtos e rapidez no atendimento, além de política comercial e de suporte técnico.

Para Marcelo Ferreira, gerente de vendas para o mercado de reposição da marca, a eleição da Bendix pelos profissionais do segmento de oficinas representa a avaliação real de quem conhece o mercado e tem autoridade para indicar os melhores produtos e as empresas que prestam os serviços mais eficientes.

A Bendix é uma das marcas da Honeywell Friction Materials, divisão da Honeywell Transportation Systems, que se dedica ao desenvolvimento e à produção de pastilhas, lonas e fluídos de freios. A marca Bendix é exclusiva para o mercado de reposição e a Jurid para o mercado original.

### JUBILEU

## Regional participa da comemoração pelos 60 anos da AES

**A AES** (Associação dos Engenheiros e Arquitetos de Sorocaba) comemorou seus 60 anos com um jantar dançante no salão do Monteiro Lobato e o lançamento de um livro sobre a efeméride. Presente ao evento, realizado em abril (19), a diretoria regional do Ciesp destacou a importância da parceria entre as duas instituições.

“A associação trouxe benefícios para a cidade. O engenheiro faz parte da sociedade e hoje é um orgulho para todos nós. É uma honra estar participando dessa comemoração”, declarou o diretor-titular, Antônio Roberto Beldi. “Estamos comemorando 60 anos das pessoas que construíram a cidade e a indústria de Sorocaba”, lembrou o 2º vice-diretor do Ciesp/Sorocaba e diretor regional de Operações Técnicas do Parque Tecnológico Sorocabano, Mario Tanigawa, destacando que o Ciesp representa a indústria e os engenheiros são os grandes impulsionadores desse setor. Para o 1º vice-diretor e presidente da Inova, empresa responsável pela gestão tecnológica do PTS, Eryl Domingues de Syllos, Sorocaba dá certo exatamente por causa desse relacionamento de reciprocidade das instituições. “Isso é fundamental até para o poder público e ajuda no desenvolvimento econômico e social da cidade”, comentou Syllos.

O presidente da AES e conselheiro regional do Ciesp, Valdir Paezani, declarou-se emocionado: “Essa festa é a prova da valorização que a cidade tem pelos profissionais dessa área, assim como os parceiros que, juntos, construíram uma nova história para Sorocaba”.

Durante o evento, foi lançado o livro *AEAS – 60 anos – Jubileu de Diamante*, de



Foto: Lívia Granato

### HOMENAGEM. Prefeito Pannunzio, Beldi e Paezani: noite de homenagens

autoría dos jornalistas Celso Ribeiro e Rui Albuquerque Martins. “Nos sentimos realizados - colocamos no livro nosso amor pela cidade”, declararam os autores à *Revista do Ciesp/Sorocaba*.

### IMPRENSA

## Cruzeiro do Sul completa 110 anos

**UMA SESSÃO** solene realizada na Câmara Municipal de Sorocaba em junho (7) marcou as comemorações pelos 110 anos do jornal *Cruzeiro do Sul*. É um dos mais antigos veículos diários do País, integrando a lista das 28 publicações que, segundo a ANJ (Associação Nacional de Jornais), alcançaram o centenário.



O *Cruzeiro do Sul* começou a circular em junho (12) de 1903, fundado pelos irmãos Joaquim Firmino de Camargo Pires e João Clímaco. A partir de agosto de 1965 passou a pertencer à FUA (Fundação Ubaldino do Amaral), sua mantenedora.

Esses fatos foram lembrados na sessão solene realizada na Câmara. O diretor-executivo do jornal, Laelson Rodrigues, lembrou a história e destacou os princípios da publicação. “Não existe no mundo nada parecido com a democracia, então o *Cruzeiro do Sul* vai continuar defendendo sempre a democracia”, disse ele.

BRASIL-ALEMANHA

# Maria-Elisabeth Schaeffler é Personalidade do Ano

**ESTÍMULO.** Maria-Elisabeth, ao receber o prêmio: incentivo para Schaeffler continuar inovando

**A SÓCIA-PROPRIETÁRIA** do Grupo Schaeffler, Maria-Elisabeth Schaeffler recebeu da AHK (Câmara de Comércio e Indústria Brasil - Alemanha) o prêmio *Personalidade Brasil - Alemanha 2013*, oferecida pela entidade para dar reconhecimento público às pessoas que contribuem com o fortalecimento das relações econômicas e culturais entre os dois países. A galeria de homenageados com o prêmio é integrada por ministros de Estado, políticos, empresários e líderes em suas áreas de atuação.

A entrega do prêmio aconteceu em maio (12) e ela o recebeu das mãos do presidente da AHK de São Paulo, Thomas Schmall, do presidente da Iniciativa da Economia Alemã para a América Latina, Reinhold Festge e do vice-presidente da Confederação Alemã das Câmaras de Comércio e Indústria, Volker

Treier. Também participou da solenidade, Georg F. W. Schaeffler.

“Esta homenagem tem um enorme significado para mim, sobretudo, em virtude da minha ligação emocional com o Brasil e sua história econômica, à qual o Grupo Schaeffler pôde dar sua contribuição”, declarou Maria-Elisabeth Schaeffler durante a solenidade. “Considero este prêmio como a comprovação e, ao mesmo tempo, o reconhecimento dos grandes serviços prestados por nossa empresa no Brasil nos últimos 55 anos. Quero expressar meus agradecimentos por esta homenagem, que constituirá, tanto para mim quanto para os nossos colaboradores, um estímulo para prosseguirmos a nossa estratégia de crescimento e inovação.”



Foto: divulgação



Foto: divulgação

## TOYOTA Com Etios, montadora avança nos compactos

**BALANÇO** divulgado pela Anfavea (Associação Nacional de Fabricantes de Veículos Automotores) mostra que o lançamento do Etios, produzido em Sorocaba, possibilitou à Toyota avançar no segmento de carros compactos, o maior do País.

Em maio, as vendas de veículos totalizaram 316,2 mil unidades, um aumento de 10% em relação a 2012. E Toyota e Hyundai - que lançaram seus modelos compactos ano passado - foram as marcas que mais cresceram.

A Toyota, que havia terminado o ano com uma fatia de 3% do mercado de automóveis e comerciais leves, elevou sua participação para 4,7% em maio. O Etios já responde por 37% das vendas da marca. A produção local foi iniciada no ano passado e a montadora já é associada ao Ciesp/Sorocaba (*ler Painel*).

Em contrapartida, as quatro fabricantes tradicionais do vem encolhendo sua participação. Há dez anos, Fiat, Volks, GM e Ford

respondiam juntas por mais de 83% das vendas. A participação caiu para 70,8% ano passado e está em 68,4% neste ano.



Foto: Zaqueu Preença / Al Prefeitura de Sorocaba

### COMEÇO. Retirada de árvores marca início das obras que vão melhorar circulação na zona industrial

#### URBANIZAÇÃO

## Começam obras de viaduto para ligar região norte à zona industrial

**AS OBRAS** para construção do viaduto do Complexo Franco Montoro, que ligará a nova avenida JJ Lacerda com a Avenida Ipanema, tiveram início efetivo em junho, com a retirada de 44 árvores da Praça Adolfo Hanickel e do canteiro central da Avenida Ipanema. A construção do viaduto vai melhorar a ligação entre a zona industrial e a região norte de Sorocaba, desafogando o cruzamento existente naquele trecho.

Previstas no programa *Sorocaba Total*, as obras de todo o complexo - que englobam a construção do viaduto, com 155 metros de extensão, e pavimentação das ruas e seu entorno - estão recebendo investimentos de aproximadamente R\$ 17 milhões.

A retirada das árvores foi necessária para relocação das vias e implantação das fundações do viaduto e está prevista também a remoção de postes de rede elétrica. Segundo a Secretaria de Obras e Infraestrutura Urbana, a compensação ambiental foi feita durante o megaplantio realizado ano passado, quando foram plantadas 175 árvores na Avenida Itavuvu, proximidades do Parque Tecnológico.



Foto: Kika Damasceno

Coordenador Adjunto do Núcleo de Jovens Empreendedores (NJE) do Ciesp/Sorocaba

# A logística do desenvolvimento

**A logística e, sobretudo, o transporte sem dúvida são os grandes responsáveis pelo desenvolvimento**

**D**esenvolvimento é o que todos querem. Está na moda! Mas não existe milagre econômico e sim muito trabalho, planejamento, comprometimento e, claro, boa vontade.

Durante o projeto de implantação e definição do local de um empreendimento, diversos fatores são levados em consideração.

Para se conseguir calcular o custo da produção e o planejamento financeiro, é fundamental estimar o planejamento logístico, capaz de atender as demandas das empresas que muitas vezes trabalham com estoque zero.

Todas as possibilidades de eventuais atrasos devem ser consideradas, entre elas graves acidentes nas rodovias, em especial aquelas que não são duplicadas e que possam interditar e impedir o escoamento da produção e com isso desequilibrar o cronograma de toda linha produtiva.

A logística e, sobretudo, o transporte sem dúvida são os grandes responsáveis pelo desenvolvimento e por isso, no passado, Sorocaba destacou-se pela rota dos tropeiros tonando-se um grande centro comercial e, anos mais tarde, pelas ferrovias, consagradas pela Estação Ferroviária Sorocabana, por onde muitas pessoas e toneladas de produtos passaram.

Hoje Sorocaba é referência na região por muitos motivos, dentre eles o importante complexo viário existente, fruto de grandes investimentos feitos no passado e que permite a interligação entre diversas outras cidades e recebe milhares

de visitantes diariamente, a passeio, a negócios ou simplesmente cruzam as estradas para chegar ao seu destino.

Porém o crescimento e o desenvolvimento trouxeram também alguns problemas, como o aumento excessivo do fluxo de veículos nas estradas e a necessidade de duplicação daquelas existentes, principalmente ao longo das rodovias, onde houve um crescimento significativo de empresas e condomínios que geram fluxo diário de veículos e de pessoas, causando picos de congestionamento.

Para a solução de problemas comuns é preciso planejamento e trabalho em conjunto das cidades e governos, integrando e preparando-as para o desenvolvimento regional e com isso compartilhar benefícios, buscar melhorias e traçar estratégias de crescimento ordenado.

Dentre as diversas lutas em defesa dos interesses da indústria, o Ciesp/Sorocaba mantém o compromisso de buscar investimentos permanentes, como agente interlocutor entre governos e sociedade, para beneficiar também toda a região, com isso será possível manter o ritmo de crescimento, a geração de empregos e a melhoria da qualidade de vida.

Os recentes anúncios sobre as duplicações das estradas projeta toda a região de Sorocaba como destaque pelo desenvolvimento regional planejado e equilibrado, voltado a preocupação constante com o crescimento, competitividade, geração de empregos e fortalecimento da economia com grande representação no Estado de São Paulo. ■

# Demais da conta

**CAMPANHA DO COBERTOR** bate recorde e entra para o manual de boas práticas do NJE estadual

**C**omo em todos os anos, a entrega dos cobertores arrecadados pela campanha do NJE (Núcleo de Jovens Empreendedores) às entidades assistenciais muda a rotina da sede da Regional, que fica movimentada pelo entra e sai de representantes das instituições carregando pacotes. Mas desta vez, essa quebra de rotina foi demais da conta!

A ação bateu recorde, contribuindo com mais de quatro mil cobertores para a Campanha do Agasalho do FSS (Fundo Social de Solidariedade). Isso representou pouco mais da metade do total levantado pelo fundo (*ver quadro*). E até a presidente do FSS, Maria Inês Moron Pannuzio, e o diretor-titular do Ciesp, Antonio Roberto Beldi, precisaram ajudar no carregamento das doações.

O bom exemplo do NJE sorocabano vai fazer parte do manual de atividades sugeridas pelo núcleo estadual a todas as suas 30 regionais (*ler box*). Um motivo a mais de orgulho, como disse a coordenadora titular Alessandra Oliveira. “Batemos a meta de

## Números da solidariedade

Com a Campanha do Cobertor, o Ciesp é uma das entidades que colaboram com a Campanha do Agasalho do FSS. Veja alguns números das campanhas deste ano

<p style="font-size: 2em; font-weight: bold; margin: 0;">200 mil</p> <p style="margin: 0;">peças arrecadadas na Campanha do Agasalho</p>	<p style="font-size: 2em; font-weight: bold; margin: 0;">8.540</p> <p style="margin: 0;">Cobertores</p>
<p style="font-size: 2em; font-weight: bold; margin: 0;">50</p> <p style="margin: 0;">Entidades Apoiadoras da ação do FSS</p>	
<p style="font-size: 2em; font-weight: bold; margin: 0;">4.515</p> <p style="margin: 0;">Cobertores arrecadados pelo Ciesp</p>	
<p style="font-size: 2em; font-weight: bold; margin: 0;">58</p> <p style="margin: 0;">Entidades Beneficiadas com a campanha do Ciesp</p>	



Fotos: Kilar Damasceno

2.500 e isso demonstra que as pessoas estão pensando cada vez mais no próximo”, afirmou ela durante a abertura da cerimônia de entrega das doações.

**A ENTREGA** foi feita em junho (14). A presidente do FSS enalteceu o resultado obtido. “Estou emocionada com essa superação. Desde o primeiro momento sei do esforço e emprego de vocês e graças a esse trabalho lindo, mais sorocabanos terão um inverno mais aconchegante. Eu sou só a ponte. Quem fez esse grande trabalho foi o Ciesp”, declarou Marisa Inês durante a cerimônia.

O diretor-titular destacou a preocupação do sorocabano com o próximo. “Neste ano os números foram surpreendentes”, afirmou. “Solidariedade é assim: um pouquinho que se doa aos outros é sempre muito para quem recebe”, completou Beldi, parabenizando toda equipe pelo trabalho.

**EM MEIO AO** vai e vem de pessoas levando cobertores até o estacionamento do Ciesp, alguns dos que contribuíram demonstravam satisfação por terem colaborado. “Todas as áreas da empresa se mobilizaram quando ficaram sabendo da campanha do Ciesp e contribuíram com dinheiro para a compra dos cobertores. Alguns até trouxeram de suas casas e no total doamos cerca de 300”, contou a analista de RH da Metso, Ana Carolina Manuel. “É gratificante”, comentaram os empresários Vinícius e Juliana Ramires, da Ramires Motors, que doou cerca de 100 cobertores.



**MESA.** Na cerimônia de entrega, compuseram a mesa (a partir da esq.) o 1º vice-diretor Eryl Domingues de Syllos, a presidente do FSS Maria Inês Moron Pannuzio, o diretor-titular Antônio Roberto Beldi, a coordenadora titular do NJE, Alessandra Oliveira, o coordenador adjunto João Carlos Esquerdo e o presidente do Conselho, Nelson Cancellara



**AJUDA.** Diretor-titular e presidente do FSS ajudam no carregamento e Mitie agradece: bom demais!

Se o gesto é gratificante para quem doa, para quem recebe é essencial, como lembrou a representante da Associação de Amigos do Parque de São Bento, afirmando ser muito bem vinda essa doação. “São campanhas assim que fazem a diferença, porque esses 100 cobertores irão ajudar uma centena de famílias”.

A presidente da Coeso (Centro de Edu-

cação e Orientação Social), Sandra Feitas, concorda: “Agradeço à todos, a quem contribuiu, a quem realizou a campanha. É muito bom”. Jordão Tozzi, da Flamarion Casa do Caminho, recebeu 150 cobertores e confessou que a entidade sempre conta com essa contribuição. “Contamos com ela todo ano. Isso vem para somar com o que já arrecadamos, para atender cada vez melhor

nosso assistidos”.

Enquanto era auxiliada pelo diretor - titular no carregamento dos 50 cobertores que recebeu, a representante do Grupo Cidadania Reviver, Mitie Kawamoto Ruiz, emocionada, dizia não ter palavras para agradecer: “É maravilhoso. Os idosos sentem muito frio e tem tanta gente ajudando! Foi bom demais”, disse.



Fotos: Kika Damasceno

**SATISFAÇÃO.** Quem doou, como Vinicius e Juliana Ramires (à esq.) e Ana Carolina, ficou satisfeito com os resultados

**UTILIDADE.** Quem recebeu, como é o caso de Sandra Romão (à esq.), Sandra Freitas (ao centro) e Jordão Tozzi, ressaltou o quanto as doações serão úteis



## Trabalho em equipe

**A COORDENADORA** titular do NJE, Alesandra Oliveira, já fez duas apresentações aos NJEs estaduais sobre a Campanha do Cobertor. Na primeira, para expor a metodologia de trabalho. Na segunda, para apresentar os resultados.

De acordo com ela, alguns núcleos estaduais têm ações isoladas e a intenção é que, a partir do exemplo de Sorocaba, essa prática seja sugerida como atividade para entrar na pauta de todos os NJEs. “O êxito de uma campanha difícil como essa é o engajamento: quanto mais braços para o trabalho, melhor”. resumiu Alessandra. “É fruto de um trabalho em

**SOMANDO FORÇAS.** Máximo Antonelli, que participou pela primeira vez da organização, ao lado de Ada Santos, da equipe do Ciesp, que deu todo suporte à ação

equipe”, disse, destacando que o núcleo sorocabano ganhou novos integrantes, o que contribuiu com o resultado da campanha.

É o caso de Máximo Antonelli, que entrou recentemente no NJE. “É a minha primeira vez na organização da campanha oficialmente como membro, mas eu sempre colaborei. Mas em especial, esse é o resultado de quando você profissionaliza o processo. Desta



Foto: Gai Urban

vez nós trabalhamos como empresários para alcançar a nossa meta”.

A Campanha do Cobertor do NJE é desenvolvida em apoio à Campanha do Agasalho promovida pelo Fundo Social de Solidariedade da Prefeitura Municipal, que neste ano arrecadou mais de 200 mil peças, beneficiando a 97 entidades assistenciais da cidade. ■



**EXEMPLO.** Manual do NJE estadual vai incluir ação de Sorocaba na pauta dos diretórios regionais

# Por dentro do Prius

**TECNOLOGIA DO CARRO HÍBRIDO DA TOYOTA É MOSTRADA EM DETALHES NA SEMANA DE ENGENHARIA DA FACENS,** em evento onde houve a diplomação da montadora e sistemistas como associadas

Launched in 1997, the Prius, car hybrid of Toyota and leader global in sales in this category, began to be sold in Brazil from last year. Now in its third generation, it has commercialized worldwide more than 2.6 million units. After that, Toyota has developed other 19 models of hybrid vehicles.

Essas informações foram transmitidas pelo gerente de Assuntos Governamentais da Toyota do Brasil, Roberto Braun, em palestra sobre a tecnologia híbrida realizada no encerramento da *Semana de Engenharia da Facens*. O fato aconteceu em abril (24) e na ocasião foi feita também a diplomação extraordinária de três novos associados ao Ciesp/Sorocaba: a própria Toyota e suas sistemistas Steel do Brasil e Toyota Boshuko.

**A CERIMÔNIA DE** diplomação antecedeu a palestra de Braun. E na abertura da solenidade o vice-diretor da Facens, Marcos Carneiro da Silva, falou sobre as finalidades da semana - que em três dias ofereceu mais de 60 palestras e 13 mini cursos, contando com participação maciça dos estudantes. Ele fez questão de destacar a parceria da instituição com Ciesp. Em seguida, falou o diretor - titular Antonio Roberto Beldi, que também preside a ACRTS (Associação Cultural de Renovação Tecnológica), entidade mantenedora da faculdade.

Beldi salientou o duplo propósito daquela noite. Pelo lado acadêmico, aproximar mais os jovens estudantes das empresas. "A

Facens tem empregabilidade de 95% e forma cidadãos com especialidade

**PRESENTE. Braun** recebe da presidente do Pintura Solidária, Vera Lúcia Petrocchi, quadro produzido por assistidos da entidade



Foto: Livia Granato



Foto: Livia Granato

**BOAS VINDAS.** (a partir da esq.) O gerente administrativo da TT Stel, Ricardo Tomo, o gerente geral de compras da Toyota Boshuko, Naoto Terasawa, o diretor-titular do Ciesp/Sorocaba Antonio Beldi e o gerente de Assuntos Governamentais da Toyota, Roberto Braun, após a diplomação

em engenharia", definiu. De parte da entidade representativa da indústria, pela oportunidade de praticar sua missão. "No Ciesp existe a filosofia do nós, não do individualismo. E nada melhor do que um evento como este para mostrar exatamente como são fantásticas as oportunidades de compartilhar conhecimento". Logo após, a gerente regional Eva Marius conduziu a cerimônia de diplomação, também uma forma de dar boas vindas aos novos associados (veja pag. 42). A palestra começou em seguida.

**ANTES DE FALAR** do Prius, e tendo a assistência de Carlos Shigueo (Assuntos Governamentais), Braun discorreu sobre a unidade local. Embora tenha sido inaugurada ano passado, nas contas da empresa a Toyota está há sete anos em Sorocaba, desde a formalização de sua vinda, e oferece 1.600 empregos. Aqui ela produz o Etios, responsável por 37% das vendas da marca no Brasil (*leia mais em Rápidas*).

Segundo o gerente de Assuntos Governamentais da montadora, o lançamento do Prius - palavra de origem latina, que tem significado de "aquilo que vem antes" - faz parte das preocupações da Toyota com as reservas naturais globais e o meio ambiente. Por isso, a busca pelo desenvolvimento de combustíveis alternativos. Além de reduzir a emissão de poluentes, o Prius também é econômico, chegando a fazer 25 km por litro. "Pode passar semanas que você não precisa colocar gasolina", brincou ele.

O Prius tem o sistema HSD (Hybrid Synergy Drive), tecnologia vital para sua performance. Em baixas velocidades, o carro faz uso do seu motor elétrico, utilizando a ener-



Foto: Livia Granato

**TECNOLOGIA.** O Prius ficou exposto para os interessados conhecerem de perto o híbrido mais vendido no mundo



Foto: Kika Damasceno

gia de sua bateria. Quando o nível da bateria abaixa, entra em ação o motor a gasolina. Enquanto isso, a bateria é carregada por um gerador que aproveita a rotação do próprio motor. A atuação de ambos os motores é coordenada pelo PCU (Power Control Unit), unidade de controle de forças.

Braun também falou um pouco sobre sua carreira profissional e estimulou os jovens a descobrirem as oportunidades que a indústria oferece. Ao final, ganhou um quadro da presidente da ONG Pintura Solidária, Vera Lúcia Petrocchi.

**CARREIRA.** Braun também falou aos jovens sobre sua trajetória profissional e recomendou atenção às oportunidades



HAPPY BUSINESS

# Sucesso que se espalha

**MAIS DE** 160 pessoas participaram da sétima edição do *Happy Business*, realizada no Restaurante Moinho Velho em junho (6). Essa forma descontruída de fazer negócios e praticar solidariedade não apenas já faz parte da agenda de empresários e empreendedores da região, como também vai pautar a ação dos 30 Núcleos de Jovens Empreendedores do Ciesp.

A informação foi dada pelo diretor-adjunto estadual do NJE, Rodrigo Figueiredo, durante a abertura do encontro. “O *Happy Business* de Sorocaba é referência em todo o Estado, e por isso, nossa regional foi convidada para implantá-lo, juntamente com a Campanha do Cobertor, nas outras regionais”, disse ele.

Para o 1º Vice-Diretor, Eryl Domingues de Syllos, tal fato confirma o destaque obtido pelo NJE regional: “O presidente da Fiesp/Ciesp, Paulo Skaf, sempre cita o núcleo de Sorocaba pelo bom trabalho realizado”, contou. “E tal referência é motivada pelo sucesso”, concluiu, depois de agradecer, em nome da diretoria regional, pelo trabalho desenvolvido pelos jovens empreendedores.

A coordenadora titular do NJE/Sorocaba, Alessandra Oliveira, destacou que essa não só é uma oportunidade de fazer negócios, como também de praticar o bem, já que parte da renda obtida com o evento é destinada à Campanha do Cobertor, que neste ano bateu recorde (*ler em Painel*). A coordenadora adjunta, Eliane Figueiredo, completou: “Como todo evento, este dá muito trabalho. Mas o sucesso de conseguir unir negócio e solidariedade em um ambiente agradável é compensador”. Além do que, essa é uma forma de fortalecer os negócios locais, como pontuou o coordenador adjunto do NJE/Sorocaba João Carlos Esquerdo.

A dinâmica do evento foi conduzida pelo consultor Marcelo Martinovich, com a intenção de promover o maior número de trocas de cartões possível. “Aqui não tem espaço para a vergonha”, brincou.

**EM PAUTA.** Reunião de grande número de participantes confirma inclusão do evento na agenda dos jovens empresários da Região



Fotos: Kika Damasceno



**NEGÓCIOS E SOLIDARIEDADE.** Abertura do evento (a partir da esq): Eryl, Rodrigo, Alessandra, Eliane, Esquerdo e os novos integrantes, Maximo e Vanusa

Durante o evento, também foi anunciada a entrada de três novos integrantes do Núcleo: Ilianete Gomes, Vanusa Belchior e Maximo Antonelli. “Já trabalhávamos informalmente, mas a nomeação não muda nem um pouco o compromisso que já tínhamos com o NJE”, comentou Máximo. “É gratificante. A gente faz por amor.”, completou Vanusa.

O evento foi patrocinado por Camargo Silva, Dias de Sousa Advogados, Pyme Finanças Corporativas, Alberflex, Intermédica, Circulo do Conhecimento, Rivero Filmes e Ramires Motors. E contou com apoio da Verbo Comunicação, AME (Associação das Mulheres Empreendedoras de Sorocaba e Região) Moinho Velho, Martinovich Consultoria e Treinamento e ACSO (Associação Comercial de Sorocaba). (*Véja mais em Ciesp Acontece*)

COMEMPREGO

## Representantes do Ciesp empossados

**OS NOVOS** membros da ComEmprego (Comissão Municipal de Emprego de Sorocaba) foram empossados em cerimônia realizada no gabinete do prefeito Antonio Carlos Pannunzio em maio (29). Formada por representantes do poder público e de entidades representativas de trabalhadores e empregadores, a comissão tem como objetivo contribuir para as políticas públicas de qualificação profissional, atendendo a demanda de novos cursos na cidade. E o Ciesp/Sorocaba é um dos participantes.

A Regional/Sorocaba está representada por Cristiane de Oliveira, diretora de desenvolvimento do Grupo Golphe, como titular, e pela diretora adjunta estadual da Diretoria Jurídica do Ciesp, Andrea Valio, como suplente. E essa participação é muito importante, observa Cristiane: “Podemos interagir com os diversos segmentos, trocando informações que alinhem a demanda de mão de obra às necessidades atuais de nossa cidade e região”, afirma.

A representante titular do Ciesp/Sorocaba na ComEmprego entende que a comissão pode contribuir com mudanças significativas para trazer benefícios a trabalhadores e empregadores: “Temos a representação do poder público, que através de nossas reuniões, obtém dados concretos para direcionar os recursos disponíveis e os cursos de capacitação aos trabalhadores de forma mais objetiva às demandas do mercado de trabalho”.



Foto: divulgação Prefeitura de Sorocaba

**POSSE.** Os novos integrantes da comissão na cerimônia de posse, realizada no gabinete do prefeito

COMÉRCIO EXTERIOR

## Isenção de ICMS para transporte de mercadoria requer credenciamento

**ASSOCIADOS** receberam um Informe, assinado pelo diretor de Relações Internacionais e Comércio Exterior do Ciesp, Vladimir Guilhamat, explicando sobre a necessidade de credenciamento das empresas que podem se beneficiar da isenção do ICMS na prestação de serviço de transporte de mercadorias destinadas à exportação.

Segundo a nota, “o Governo Estadual estabeleceu isenção na prestação de serviço de transporte interestadual ou intermunicipal de mercadoria destinada à exportação, quando esta for transportada desde o estabelecimento

de origem, situado no território paulista, até o local de embarque para o exterior ou local de destino no exterior, ou recinto, ou armazém alfandegado para posterior remessa ao exterior, ou armazém geral situado neste Estado, para depósito em nome do remetente”.

O informe esclarece ainda que “sobre o serviço de transporte prestado até o armazém geral situado neste Estado, para depósito em nome do remetente, o contribuinte deverá estar previamente credenciado perante a Secretaria da Fazenda Estadual. Para credenciamento, a empresa deve apresentar no posto fiscal, onde se encontra vinculada, requerimento em duas vias, dirigido ao Delegado Regional Tributário, com a relação dos estabelecimentos de onde partem as mercadorias e dos armazéns de destino das mercadorias, localizados no Estado”.

A concessão do benefício, esclarece a nota, está condicionada ao atendimento dos

requisitos previstos na legislação. Para o esclarecimento de dúvidas ou obtenção de mais informações, a área de Apoio e Facilitação do Comércio Exterior está à disposição dos interessados pelo fone (11) 3549-3245 ou [apoiocomex@fiesp.org.br](mailto:apoiocomex@fiesp.org.br) ou [atendimento@ciesp.org.br](mailto:atendimento@ciesp.org.br).

**MACRORREGIÃO**

# Soluções conjuntas

“O MELHOR de tudo é que as regionais começam a agir e a pensar como macro”. Assim o 1º vice-presidente do Ciesp, Rafael Cervone Netto, resumiu, para a *Revista do Ciesp/Sorocaba*, sua opinião sobre o encontro de diretores do G9, diretores, gerentes e gestores das diretorias regionais das Macrorregiões 5 e 6, realizado em junho (13). Segundo ele, essa é uma ótima oportunidade de conhecer de perto as demandas e tal prática pode sinalizar para um novo modelo de gestão no futuro.

O encontro aconteceu na sede da Regional



**TODOS JUNTOS.** Participantes reunidos na sede do Ciesp/Campinas debateram propostas e soluções comuns

de Campinas. Dele participaram cerca de 40 pessoas, contando diretores do G9 e gestores das Macrorregiões 5 (Americana, Limeira, Piracicaba, Rio Claro e Santa Barbara do Oeste) e 6 (Sorocaba, Campinas e Indaiatuba), com objetivo de trabalhar em parceria e fomentar projetos e soluções em conjunto.

As demandas foram apresentadas pelos gerentes regionais e a gerente regional Eva Marius apresentou várias sugestões, como criação de um selo de identificação das associadas para estimular o vínculo e prestigiar as relações, trabalhar uma comunicação direcionada à fortalecer ainda mais o Ciesp e criar programas motivacionais para os colaboradores no processo de arregimentar associados foram algumas delas.



**APROXIMAÇÃO.** Debate sobre demandas das regionais no encontro que aproximou gestores foi, segundo Cervone Netto, o que reuniu mais assuntos

Na sua avaliação o encontro foi produtivo: “A proximidade com outras regionais é super positiva para podermos discutir os assuntos que realmente interessam e assim poder levar filtrado só o que realmente é importante para as reuniões do G9”, comentou ela.

O 2º vice diretor do Ciesp/Sorocaba, Mario Tanigawa, que participou do encontro, entende que a metodologia utilizada foi produtiva, pois “a força está na gerência, em quem trabalha e conhece o dia a dia”. Ele considerou essa reunião um grande avanço em âmbito do Ciesp.

Ao encerrar o encontro, o 1º vice-presidente demonstrou satisfação com os resultados: “Foi a reunião com mais assuntos que nós já tivemos”, afirmou Cervone Netto.

**CONVENÇÃO DE GUARAREMA**

## Sorocaba presente

A GERENTE regional do Ciesp/Sorocaba, Eva Marius, participou da Convenção dos Gestores das Diretorias Regionais, Municipais e Distritais realizada pelo Ciesp em Guararema, em maio (2 a 4). E voltou entusiasmada com os resultados: “O último encontro ocorreu em 2006, e eu havia acabado de ser admitida, era a caçula da turma! De lá para cá muito se passou e o Ciesp ampliou a sua visibilidade, tem ocupado seu espaço entre as entidades representativas e para nós, gestores e gerentes, foi muito importante termos a integração e troca de experiências. Tivemos a oportunidade de entender onde o Ciesp quer chegar e no que podemos contribuir para atingir os objetivos”, diz ela.

O encontro reuniu gerentes, gestores regionais e responsáveis por áreas técnicas da Sede. Durante três dias, cerca de 60 participantes interagiram sob a coordenação do consultor e

**INTEGRAÇÃO.** Participantes reunidos ao final do encontro e Eva, representando Sorocaba



**MEIO AMBIENTE**

## Tirando dúvidas sobre contaminação do solo e da água

**INTENCIONALMENTE**, o Dia do Meio Ambiente, comemorado em junho (5), foi escolhido pelo Ciesp/Sorocaba para a realização do seminário *Diagnóstico Ambiental – Amostragem de Solo e Águas Subterrâneas*, no qual foram debatidas questões ligadas à contaminação do solo e de águas subterrâneas, motivo de grande preocupação para a indústria.

“Vou continuar insistindo no assunto enquanto puder. Deste modo, a entidade está fazendo seu papel de levantar e fomentar a discussão sobre o meio ambiente e o desen-



volvimento sustentável das indústrias”, afirmou a diretora adjunta estadual de Meio Ambiente do Ciesp, Márcia Christina Serra, uma das coordenadoras do Departamento do Meio Ambiente da Regional, organizador do encontro.

Fazendo referência à data, o diretor - titular Antonio Roberto Beldi falou sobre os avanços de Sorocaba e região nessa área, citando o Parque da Biodiversidade e a despoluição dos rios como exemplo, que são diferenciais para a cidade atrair investimentos (*ler reportagem de capa*). “Esse assunto é muito importante”, destacou.

O seminário contou com três painéis, que deram uma ampla visão do assunto.

No primeiro deles, o Diretor da AUM Ambiental, engenheiro Hermínio Crozera, abordou aspectos legais e administrativos de áreas contaminadas. No segundo, o engenheiro Valter Leire falou sobre técnicas de amostragem de solo e sedimentos. Por último, o diretor técnico da Clean Environment Brasil, engenheiro Paulo Negrão,

**ORIENTAÇÃO E ESCLARECIMENTO.** Os engenheiros Crozera, Negrão e Leite tiraram dúvidas sobre procedimentos para uma boa gestão de qualidade do solo e da água subterrânea



**INSISTÊNCIA.** Diretora adjunta estadual do Meio Ambiente: insistir no assunto é o Ciesp cumprindo seu papel

apresentou técnicas de amostragem de águas subterrâneas. (As palestras estão na íntegra no site do Ciesp/Sorocaba ([www.ciespsorocaba.com.br](http://www.ciespsorocaba.com.br) - menu serviços).



Fotos: divulgação

# Cursos de produção, marketing e finanças são os mais pedidos

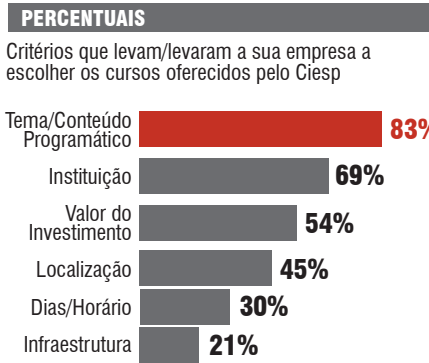
**O SETOR** de Cursos, Eventos e Qualidade do Ciesp/Sorocaba realizou pesquisa com os participantes dos cursos oferecidos pela Regional, a fim de colher subsídios para sua grade de programação. Os resultados demonstram que o maior interesse está nas áreas Ambiental, Finanças e Custos.

Na pesquisa foram apresentadas aos entrevistados várias questões. Algumas pediam a atribuição de notas de zero a dez. Outras, a escolha de uma entre as alternativas oferecidas. Os resultados mostraram que o interesse das empresas em investir em cursos e treinamentos para seus funcionários é altíssimo, com média de 9,57. Cursos com oito horas são considerados como melhor opção pela maioria, 54%, e os de 16 h. têm a segunda melhor preferência, 26%.

O atendimento oferecido pelo Ciesp recebeu quase que o conceito máximo - sua nota foi superior a nove. É elevado também o índice de acerto dos temas e do conteúdo programático, quesito que obteve menção de mais de 80% no quesito sobre os critérios para escolha do curso (ver quadro).

Segundo a responsável pelo departamento de Cursos, Eventos e Qualidade, Rosana Rodrigues, a pesquisa é feita para oferecer melhor atendimento aos associados. “E os resultados já estão refletindo em nossa programação de cursos para o segundo semestre deste ano e, com certeza, influenciarão também para os próximos períodos”.

NOTAS	
Com relação aos cursos dos quais a empresa participou, dê notas de 0 a 10 para:	Enumere de 1 a 10 as áreas de interesse ou necessidade:
<b>9,48</b> Atendimento do CIESP	<b>7,22</b> Financeira
<b>9,29</b> Infraestrutura do local	<b>7,17</b> Produção
<b>8,97</b> Instrutores	<b>7,13</b> Marketing
<b>8,64</b> Conteúdo Programático	<b>7,12</b> Custos
<b>8,64</b> Material Didático	<b>6,94</b> Administração Geral
	<b>6,94</b> Gestão de Pessoas



Pesquisa tabulada por Misleine Alves

## PLENÁRIA Associados conhecem mais sobre Aramar

**DEPOIS** da visita técnica organizada pelo NJE ao centro tecnológico em Iperó (*ler edição 88*), foi a vez de Aramar vir ao Ciesp: na reunião plenária de abril (30), o contra-almirante (EN) Luciano Pagano Junior fez uma palestra aos associados para falar do projeto que está sendo desenvolvido pela Marinha.

“Esta é uma grande oportunidade que o Ciesp proporciona de levarmos ao conhecimento do público um pouco do que se faz em Aramar”, ressaltou Pagano durante a palestra. Segundo ele, o objetivo do programa nuclear está ligado à função constitucional da Marinha: a defesa militar da costa brasileira, garantindo os interesses do Brasil e sua proteção no mar. “O trabalho da Marinha é fundamental para garantir o transporte de mercadorias e também as riquezas do Brasil”. Por isso, o investimento num submarino de propulsão nuclear e o domínio no processo de enriquecimento do urânio utilizado como combustível.

O contra-almirante (EN) falou também de relações internacionais, do processo de extração e enriquecimento de urânio e contou um pouco da história do primeiro submarino do Brasil. E revelou os futuros investimentos em Aramar. “Ao longo de cinco anos temos previsão de contratar mais de mil pessoas entre militares e civis. Nos últimos quatro anos contratamos 500 pessoas e um terço do nosso orçamento de 2013 é gasto com mão de obra. Estão sendo investidos US\$ 500 milhões para o reator e os investimentos no projeto todo somam US\$ 1,7 bilhão desde 1979”, detalhou. E ao concluir o contra-almirante deixou um endereço para contato dos interessados em conhecer Aramar ([www.ctmsp.mar.mil.br](http://www.ctmsp.mar.mil.br)).



**ROSANA.** Pesquisa ajuda a norteiar o planejamento dos cursos oferecidos pela Regional

**EMPREGO.** A uma platéia atenta, contra-almirante conta que Aramar vai oferecer mais mil empregos nos próximos anos



**SOBERANIA.** Diretores e presidente do Conselho na mesa, com o contra-almirante Luis Pagano, que falou sobre a importância estratégica de Aramar para o País

## CIESP NA MÍDIA

### SEMANA DA INDÚSTRIA FOI O GRANDE DESTAQUE

Os eventos programados pela Regional Sorocaba para comemorar o Dia da Indústria receberam um bom destaque dos meios de comunicação (ao lado, espaço ocupado pelo evento no jornal *Diário de Sorocaba*)

No próprio 25 de maio, por sinal, o *Cruzeiro do Sul* publicou reportagem com o título Para Ciesp, Brasil tem pouco a comemorar com o Dia da Indústria. Nela, o 1º vice-diretor Eryl Domingues de Syllos faz uma análise do setor, observando que o desempe-

nho de Sorocaba supera o do País graças à medidas adotadas pelo município. “A indústria nacional do portão para dentro da fábrica é altamente competitiva. Porém, quando se depara com fatores desfavoráveis, como câmbio, carga tributária, carga trabalhista e falta de infraestrutura, essa competitividade se desfaz”, afirmou ele.

A campanha do cobertor também ganhou um bom destaque.





**MERCADO GLOBAL.**  
Grande parte da produção é exportada e EUA é maior importador

# Made in Sorocaba

**SEGUNDA MAIOR FABRICANTE DE PÁS** para energia eólica do mundo é uma empresa genuinamente sorocabana

**A** Tecsis está investindo R\$ 200 milhões na construção de uma unidade de produção no polo industrial de Camaçari, região metropolitana de Salvador. Será a primeira fora de sua região de origem: fundada em 1995, a empresa foi criada em Sorocaba por um grupo de enginhei-

ros que desenvolveu tecnologia própria para fabricar pás eólicas. E mantém na cidade e em Itu suas atuais 11 unidades produtivas.

**ESSA EXPANSÃO** para o Nordeste é estratégica: com ela, a empresa vai atender à fabricante francesa de aerogeradores Als-

tom, também instalada em Camaçari, e parte da demanda doméstica. “As fábricas de Sorocaba deverão focar sua produção para atender a região Sul do Brasil e o mercado externo, que representaram mais de dois terços das vendas da Tecsis no ano passado” conta o presidente do Conselho de Administração da empresa, Pécio de Souza.

Um volume que garantiu o segundo lugar no mercado mundial de pás eólicas, com um *market share* de 6,7%. “A Tecsis está em constante processo de investimentos para o desenvolvimento da sua produção, melhoria da qualidade dos seus produtos e no desenvolvimento de novas tecnologia e soluções” diz Souza, ao comentar sobre o investimento em Camaçari. A inovação é uma prática permanente, observa ele (ver na página ao lado)

A proximidade com o cliente é também uma questão logística: a Alstom vai ser responsável pelo fornecimento de equipamentos para as usinas eólicas da



**A TECSIS tem planos para implantação de hubs de produção na Europa e nos Estados Unidos**



Foto: divulgação

**PRODUTIVIDADE.** O volume de produção mais do que dobrou e a empresa ganhou elogios de Hillary Clinton por sua inovação

Renova Energia e a Tecsís será a principal fornecedora das pás. Só um contrato firmado em fevereiro último entre Alstom e Renova prevê fornecimento para 440 usinas, o que dá ideia do volume do projeto. Cada pá eólica, que a empresa produz de forma customizada para seus clientes, chega a medir 75 metros de comprimento e pesa nove toneladas.

Além da atenção ao mercado doméstico, a Tecsís quer fortalecer ainda mais sua presença internacional, tendo planos para implantação de *hubs* de produção na Europa e nos Estados Unidos, já que a internacionalização sempre foi sua marca.

Cada pá eólica, que a empresa produz de forma customizada para seus clientes, chega a medir 75 metros de comprimento e pesa nove toneladas

Até 2009, praticamente 100% da produção era voltada ao mercado externo, uma vez que até então a energia eólica estava fora dos leilões e não atraía o interesse dos investidores.

## Tecsís em números

Alguns dados que mostram a força da empresa



Fonte: Tecsís

## Inovação constante

**ELEITA A** sexta empresa mais inovadora da América Latina no ranking da revista *Fast Company*, a Tecsís chegou a receber elogios da ex-secretária de Estado dos EUA, Hillary Clinton, pela inovação de seus produtos e por sua posição de destaque no mercado mundial. “A Tecsís investe constantemente no desenvolvimento de novas soluções para seus clientes, além de priorizar a capacitação de seus funcionários”, diz Souza.

Tanto assim que a formação de profissionais é uma das ações priorizadas pela empresa dentro de seu projeto de expansão, conforme mostrou o jornal *O Estado de S.Paulo* em reportagem publicada em abril (15), dando conta de que a Tecsís está se preparando para um voo global.

Segundo a reportagem, para tanto a organização vem passando por uma mega reestruturação, que inclui a formação de profissionais, principalmente engenheiros, e padronização de processos. “Para se ter uma ideia, são necessárias 200 pessoas para produzir uma pá. É um trabalho praticamente artesanal”, informa o texto. O resultado desse processo está no desempenho apresentado pela empresa, segundo dados por ela fornecidos para a *Revista do Ciesp/Sorocaba*: em 2010, foram produzidas 2,3 mil pás e no ano passado mais que o dobro disso (*Ver quadro*). A produtividade também teve um ganho de 45% com essa reestruturação.

Ao comentar sobre a responsabilidade social da empresa, o presidente do Conselho de Administração faz uma analogia com o segmento em que ela atua: “A Tecsís atua em um setor que contribui de forma significativa para a preservação do meio ambiente, fornecendo soluções para a geração de energia sustentável. Essa atuação permeia também seu posicionamento empresarial em todos os níveis da sua atividade”, finaliza Souza.



Aproveite seu **espaço**, organize seu **estoque**.



A medida certa para sua armazenagem.

estruturas fixas | racks | paleteira | galpão | pisos | telha | grade  
[www.longa.com.br](http://www.longa.com.br) | [longa@longa.com.br](mailto:longa@longa.com.br) | (15) 3262-8100



**Operador Logístico**  
Armazém, distribuição e transporte.

Logística para todo território Nacional | dashboard | sistema warehouse management system (WMS)  
condomínio fechado | localização estratégica as margens da Rodovia Castelo Branco.  
[www.locaespaco.com.br](http://www.locaespaco.com.br) | (15) 3262-7200





## Galvanização, galvanoplastia.

Banho parado, rotativo, galvanização, jateamento e pintura eletrostática.  
[www.portogal.com.br](http://www.portogal.com.br) | (15) 3262-7330



## Movimentação e Armazenagem.

Montagem e desmontagem | locação e reforma de estruturas e racks metálicos | locação de plataforma elevatória e paleteira.  
[www.locarack.com.br](http://www.locarack.com.br) | (15) 3262-1256



# Semana de comemoração

**REGIONAL PROGRAMOU**  
uma série de eventos  
para comemorar o  
Dia da Indústria

**A**s comemorações programadas pela Regional do Ciesp/Sorocaba para lembrar o 25 de maio começaram já no dia 21, com uma palestra realizada pelo Departamento de Medicina e Segurança do Trabalho sobre qualidade de vida nas empresas (*ler adiante*). E prosseguiram até a tarde do dia 28, com uma exposição da gerente regional Eva Marius, agente de informações Ciesp/BNDES, sobre as linhas de crédito oferecidas pelo Banco Nacional de Desenvolvimento Econômico e Social para micro e pequenas

empresas e o cartão BNDES.

Entre o início e o encerramento, os associados tiveram uma série de palestras realizadas pelos departamentos, abordando os mais variados temas que estão na pauta de empresários e empreendedores. Como a inovação, por exemplo. Palestra nesse sentido foi dada pelo consultor Vivaldo Staut que, através de uma dinâmica, mostrou aos participantes que para inovar é preciso buscar novas fórmulas de pensar e agir. Esse evento foi uma realização conjunta do NJE (Núcleo de Jovens Empreendedores) e do Dempí (Departamento da Micro e Pequena Indústria).

O Departamento de Tecnologia contribuiu com a semana promovendo dois eventos: uma palestra sobre a importância do registro de marcas e patentes, no dia 23, e a apresentação do aplicativo *Inteligência de*

*Mercado*, que disponibiliza aos associados informações para que eles tenham acesso a dados precisos para elaborar suas estratégias de negócios.

Nesse encontro, por sinal, foi exibida mensagem gravada pelo presidente da Fiesp/Ciesp, Paulo Skaf, para lembrar a passagem de 25 de maio. Depois de fazer um balanço das conquistas da indústria, em benefício não apenas do setor mas de toda sociedade, Skaf reiterou a necessidade de continuar avançando. “Conseguimos vencer várias batalhas, como a redução da tarifa da energia elétrica, das taxas de juros, entre outras, mas ainda há muito a ser feito”.

Para a realização da semana, o Ciesp/Sorocaba contou com o patrocínio da TOTVS Interior Paulista e apoio da CAIXA, Sesi, Senai e do NJE. A seguir, mais informações sobre a programação.

## Qualidade de vida pede mais atenção

**A FALTA DE** comunicação e o descrédito nos informes recebidos das empresas são dois pontos que chamam a atenção na pesquisa sobre saúde no Brasil apresentada pela vice-presidente adjunta da ABQV (Associação Brasileira de Qualidade de Vida), Silvia Marchetti, na palestra de abertura da Semana da Indústria, em maio (21). “Somente 13% acreditam nas informações que recebem dos empregadores. É de se perguntar o que é preciso fazer para melhorar em relação a isso? Porque os funcionários

não percebem o RH como referência?”.

Segundo ela, outro dado apontado pela pesquisa, realizada ano passado pela Deloitte com mil pessoas em todo país, é que o brasileiro desacredita dos sistemas de saúde, públicos ou privados, mas tem percepção da inovações nessa área. Além disso, o levantamento mostra que as pessoas ainda buscam o médico para tratar doenças e não para ações preventivas. E 54% responderam que falta nas empresas uma cultura de implantação de programas de qualidade de vida

Pesquisas como essa podem ajudar a mudar esse quadro. “Trabalhar em cima de indicadores facilita a obtenção de recursos para promover a qualidade de vida”, diz Marchetti, ressaltando que a integração entre as áreas de Segurança, Medicina do Trabalho e RH é importante, da mesma forma como promover a co-responsabilidade entre a empresa e seus funcionários nessa questão.

Outro palestrante, o consultor Mario Sergio Sicco, acentua que os dados já existem nas empresas, em programas como o PCMSO (Programa de Controle Médico e Saúde Ocupacional). “Os exames clínicos ocupacionais dão muitas informações. É preciso sistematizar isso”. Um dos coordenadores do departamento, o médico José Carlos Ferreira, atesta o acerto desse raciocínio, com o exemplo de um funcionário que recorrentemente

queixava-se de dor torácica. “Como conhecia o histórico dele e sabia que seu pai tinha sofrido um infarto, chamei-o para uma consulta. E foi facilmente constatado que ele tinha angina”. Submetido à cirurgia, o trabalhador pode voltar à ativa, passando a ocupar outra função com menor impacto ergonômico.

A preocupação com qualidade de vida deve ser vista pela empresa como um benefício e não como custo, segundo Sicco.

Não foram apenas os associados que acompanharam a pales-



**PRIVILÉGIO.** Toffoli, ladeado pelos palestrantes: abrir semana com o tema ajuda a difundir importância da saúde para as empresas



**DINÂMICA.** Participantes fazem relaxamento na palestra sobre qualidade de vida

Fotos: Kika Damasceno



## Ciesp participa da 4ª Expo Trabalho

**COMO PARTE** das atividades programadas para a semana comemorativa ao Dia da Indústria, o Ciesp/Sorocaba participou da 4ª Expo Trabalho, realizada na Uniten (Universidade do Trabalhador) em maio (22). Juntamente com Sesi e Senai, que integram o Sistema S, a entidade representativa da indústria manteve um estande com informações sobre cursos de capacitação, palestras,



Foto: Kika Damasceno

e eventos voltados aos profissionais e empreendedores e oferecidos por essas instituições. “Além da distribuição de nossa revista e da divulgação do site, a procura maior foi pelos cursos e palestras que realizamos na sede do” contabilizou a responsável pela área de eventos da Regional, Rosana Rodrigues.

A Expo Trabalho é uma promoção da Prefeitura Municipal, por meio da Sert (Secretaria de Relações do Trabalho), e neste ano reuniu três mil visitantes. atraiu três mil pessoas, segundo cálculo

dos promotores. A presidente do Fundo Social de Solidariedade, Maria Inês Moron Pannunzio, esteve no evento e visitou o estande da Regional.

**VISITA.** Presidente do Fundo Social de Solidariedade esteve no estande do Ciesp



Foto: Kika Damasceno

**PROTEÇÃO.** Registro de marcas e patentes é uma garantia para as empresas, explicou Duechas

## Registro no INPI é a forma de proteger marcas e patentes

**INICIATIVA** do Departamento de Tecnologia, a Regional promoveu, dentro das comemorações da Semana da Indústria, palestra sobre Marcas e Patentes. O encontro aconteceu em maio (23) e o diretor da Vilage Marcas e Patentes, Rivalter Duechas, falou aos associados e convidados sobre a importância do registro no INPI (Instituto Nacional de Propriedade Industrial).

Segundo ele, marca, patente e desenho industrial configuram uma identidade da empresa e precisam estar protegidas desde a fase experimental até entrarem no mercado. “A única coisa que não se registra e não tem dono são ideias, mas a marca é sua identidade e a patente será seu coração”, definiu o palestrante.

Duechas explicou que existem três possibilidades de registro de uma marca no INPI: nominativa (só do nome), figurativa (logotipo ou logomarca) e mista (uma combinação das duas primeiras). Em 90% dos casos, as empresas optam pela mista, mas as grandes empresas fazem registro dos três tipos, detalhou Duechas. Há ainda a marca tridimensional, normalmente usada para embalagens e frascos, opção mais vantajosa em alguns casos: “A marca tridimensional dá exclusividade a um determinado produto em três dimensões e a vantagem é poder ser prorrogada a cada 10 anos, diferente do Desenho Industrial, vigente por 10 anos, prorrogáveis por três períodos de cinco anos”.

O encontro atendeu às expectativas dos presentes, como a analista de suportes da YKK, Mônica Inácia dos Santos. “Adorei a palestra. Com certeza vou poder contribuir com a empresa e passar tudo o que aprendi para eles”, comentou ela. A intenção da sócio proprietária da Prima Ferragens, Vanessa Rodrigues Affonso era tirar dúvidas e ela saiu satisfeita: “Encontrei todas as respostas”

tra de abertura da Semana da Indústria. Uma equipe de alunos de enfermagem da Escola Marques também participou e saiu satisfeita com o conteúdo (ver depoimentos). Ricardo Tófolli, um dos coordenadores do Departamento, classificou como um privilégio a programação da Semana

da Indústria ser aberta com uma palestra sobre qualidade de vida, pois isso contribui para as empresas passarem a ver com bons olhos a questão da saúde de seus funcionários. (A íntegra das palestras está disponível em [www.ciespsorocaba.com.br](http://www.ciespsorocaba.com.br))

## Encontro positivo

Na avaliação dos participantes, a palestra que abriu a Semana da Indústria atendeu às expectativas, como se pode constatar pelos depoimentos de alguns deles



“Foi muito interessante, vi coisas que só tinha visto no curso antes. Valeu a pena e eu viria mais vezes para acompanhar palestras como essas”.  
**Adriana Pereira dos Santos** (aluna do curso técnico de enfermagem Marques)



“Achei muito útil. Além de relembrar muitas coisas, permite fomentar discussões sobre a qualidade de vida, de uma forma geral, nas organizações”.  
**Wilson Alves da Silva** (técnico em segurança do trabalho na Difran)



Foto: Kika Damasceno

“Mostrou a importância da interface entre todas as áreas para a gestão da qualidade de vida. É transformar informação em conhecimento”.  
**Barbara Adele de Moraes** (CJS Consulting)

# Inteligência para ganhar mercado

**DESENVOLVIDO** pela diretoria de Tecnologia e Inteligência da Fiesp/Ciesp, o aplicativo *Inteligência de Mercado* disponibiliza aos associados um banco com dados socioeconômicos de 5.500 municípios brasileiros, informações sobre 3.630 produtos e serviços, agrupados em 69 categorias, e, com base no CNAE's (Cadastro Nacional de Atividade Econômica), informações segmentadas por setor de atuação. Uma ferramenta de vital importância para a definição de estratégias empresariais, como chamou a atenção o engenheiro Emerson Glozer, encarregado de fazer uma demonstração do aplicado aos associados. “Devido à alta competitividade, é importante que as empresas, independente de seu porte, busquem conhecer seu público alvo e a melhor maneira de oferecer seus produtos”, disse.

Glozer apresentou o aplicativo na sede regional em maio (24), em encontro promovido pelo Departamento de Tecnologia

do Ciesp/Sorocaba. Ele contou que a ferramenta já está sendo usada por mais de 600 associados, dos mais variados portes. “A informação está toda lá, basta você saber tratar os dados. É uma ferramenta a mais, que realmente ajuda qualquer empresa que queria crescer”.

Para a subgerente da Proactiva Meio Ambiente, Michele Domingues, o encontro foi muito produtivo pela importância de se conhecer bem o mercado para formular

estratégias de ação. “Como lido com isso na empresa, tomei a iniciativa e vim conhecer essa ferramenta”, comentou ela. O empresário Maximo Antonelli, da Axxo Solution, concorda: “Conhecer o mercado é o mais importante. Com certeza vou pedir um”.

O aplicativo é disponibilizado gratuitamente aos associados. Para obtê-lo, basta entrar em contato com a Regional, informar a razão social da empresa, CNPJ, telefone, email e o setor produtivo de atuação.



Fotos: Kika Damasceno

**CONHECIMENTO.** Máximo e Michele dizem que conhecimento do mercado é fundamental



**FERRAMENTA.** Glozer mostrou detalhes do aplicativo e sua importância para empresas definirem estratégias



Fotos: Rosana Rodrigues

**DESAFIO.** Divididos em grupos, participantes tentam erguer a maior torre para colocar o marshmallow

## Inovação exige novas formas de pensar e agir

**EQUIPE.** Inovar é uma ação que não se faz sozinho, explicou Staut

**COM O TEMA** A importância e o diferencial das empresas inovadoras que você também pode ter, o empresário e consultor Vivaldo Staut ministrou na sede da Regional, em maio (28), palestra com objetivo de instigar novas formas de pensar e agir para inovar. Realização conjunta do NJE (Núcleo de Jovens Empreendedores) e do Dempi (Departamento da Micro e Pequena Indústria), em parceria com o *Ciclo do Conhecimento*, o encontro fez parte da programação da Semana da Indústria e reuniu mais de 60 inscitos.

Staut explicou que a inovação foi um conceito introduzido no contexto econômico por Joseph Schumpeter. E demonstrou que isso não se faz sozinho. Para exemplificar, realizou a dinâmica *desafio do marshmallow*, na qual os participantes foram separados em três grupos. Eles receberam o mesmo material - macarrão, fita adesiva, barbante e um marshmallow - e a missão de criar, em 18 minutos, a torre mais alta, tendo o doce no topo.

Após a dinâmica Staut comentou que nesse exercício, conhecido no mundo inteiro, os campeões são sempre as



Fotos: Kika Damasceno



**ESTIMULO.** coordenadores do NJE e do Dempi: intenção é estimular as empresas e empreendedores



Foto: Kika Damasceno

## INFORMAÇÕES. Interesse pelo tema reuniu grande número de empresários para a palestra de Eva Marius

precisa ser intermediada por uma instituição financeira credenciada, explicou ela.

Dados do BNDES apresentados na palestra mostram que em 2012 foram realizadas pelo banco de fomento mais de um milhão de operações, com a liberação de R\$ 156 bilhões. “As micro e pequenas empresas representam 95% do universo de operações e 32% do valor de desembolso”, disse Eva.

O primeiro passo é procurar o agente financeiro com a documentação necessária, para a análise das possibilidades de concessão do crédito e negociação das garantias. “A partir disso, o BNDES irá homologar a operação e liberar os recursos. Esse trâmite pode levar até 90 dias, dependendo do relacionamento da empresa com o agente financeiro e do plano de negócios”, ressaltou Eva. “Por isso é importante a empresa ter um projeto sustentável e um bom relacionamento com seu banco”.

O Ciesp tem um posto de atendimento para prestar informações aos interessados, uma parceria que vem desde 2007, como historiou a palestrante. (ver Convênio).

A gerente regional lembrou que a palestra, realizada na sede em maio (28), marcou o encerramento de uma semana repleta de atividades que acentuam o papel social da entidade representativa das indústrias. “O Ciesp é e sempre será uma casa de portas abertas para atender sócios e não sócios. Aqui também é uma casa de negociações”, finalizou ela.

# BNDES à disposição das micro e pequenas empresas

**ENCERRANDO** a semana comemorativa, a gerente regional Eva Marius, também agente de informações do Ciesp/BNDES, ministrou a palestra *Linhas de Financiamento BNDES para Micro Pequenas e Médias Empresas e Cartão BNDES* para esclarecer

dúvidas sobre o financiamento às micro, pequenas e médias empresas. O encontro foi um dos mais concorridos da semana, reunindo 70 participantes.

Na palestra, a gerente detalhou as diferentes modalidades de financiamento oferecidas pelo banco e os caminhos para se obter crédito. Projeto de investimento, aquisição de máquinas e equipamentos, capital de giro e o Cartão BNDES são as linhas oferecidas. E operações acima de R\$ 20 milhões devem ser feitas diretamente com o BNDES. Abaixo desse valor, a operação

crianças, porque quando desenvolvem o mesmo projeto elas se permitem experimentar, errar e mudam de estratégia muitas vezes, até alcançar seus objetivos. Diferentemente dos adultos, que estipulam um plano e seguem ele até o final, e mesmo que a torre caia, não mudam a metodologia, apenas buscam melhorá-la. “A atividade é simples, mas ilustra vários aspectos da inovação”, pontua o palestrante.

Antes da palestra, a coordenadora titular do NJE, Alessandra Oliveira, e o coordenador do Demp, Alcebíades Alvarenga da Silva, falaram sobre a importância de debater o tema. “Inovar não é reinventar a empresa, mas sim pensar diferente para agir diferente e assim obter resultados diferentes”, disse Alessandra. Já Alvarenga reforçou que o Demp foi criado exatamente para ajudar e estimular o crescimento e a força nesse segmento, exemplificando com o que ocorre em um cupinzeiro. “O cupim sozinho pode ser facilmente esmagado, mas o cupim junto com outros, podem criar um grande cupinzeiro, forte e difícil de ser destruído”, disse ele.

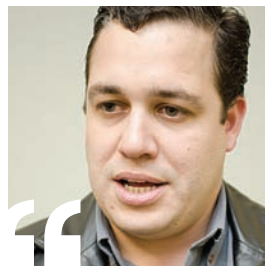
## Dúvidas esclarecidas

Para os participantes, a palestra foi esclarecedora sobre as linhas de financiamento do banco e o uso do Cartão BNDES e até como fator de relacionamento. Alguns depoimentos:



“Estreitar esse relacionamento e abrir canais para a comunicação é uma coisa maravilhosa. O Ciesp é sempre um bom canal para trazer problemas e levar soluções”.

**Clovis Funari**  
(chefe de cobrança da Metso Brasil)



“Empresas do meu setor estão em busca de soluções para sobreviver, e agora, nos próximos encontros, vou poder multiplicar o que aprendi aqui e passar esse conhecimento também para quem precisa”.

**Paulo Cesar Camargo**  
(da Mold Solutions e agente de negócios da AOTS em Sorocaba)



“Eu tinha muitas dúvidas sobre o Cartão e queria entender melhor o processo. Adorei a palestra e agora tenho argumentos para negociar o crédito com meu banco”.

**Renata Morais**  
(Supervisora Financeira da Prismatic)

Foto: Kika Damasceno



# Porque Sorocaba

**SUSTENTABILIDADE É O DIFERENCIAL** da cidade para atrair investimentos

**C**om a inauguração do Parque Natural Municipal da Biodiversidade *Marco Flávio da Costa Chaves*, em junho (7), dentro das comemorações do Dia do Meio Ambiente, Sorocaba pode se vangloriar por estar colocando em prática uma teoria que ganhou força em junho de 1992, há exatos 21 anos portanto, quando foi realizada no Rio de Janeiro a Conferência das Nações Unidas sobre o Ambiente e Desenvolvimento: a necessidade de se promover o crescimento sustentável. A partir de então, a palavra *sustentabilidade* entrou em pauta, bem como a preocupação de transformar a palavra em ações (*ler box*).

O parque sorocabano é resultado de parte de um investimento de R\$ 5 milhões da Toyota como forma de compensação ambiental pela implantação de seu complexo industrial em Sorocaba. Com 600 mil m<sup>2</sup> de área verde, vegetação predominantemente de Cerrado e Mata Atlântica, preserva nascentes de água, 150 espécies de animais e 63 espécies arbóreas. E está localizado pró-

ximo ao Pelourinho de Itavuvu, onde teve início a história da cidade, como observou o prefeito Antonio Carlos Pannunzio durante a inauguração. “É um local maravilhoso, que também circunda o Parque Tecnológico”, disse, antes de concluir que o parque

efetiva “nosso objetivo de tornar Sorocaba uma cidade sustentável”.

**CONSIDERANDO** que o marco histórico da cidade, o Parque da Biodiversidade, o Parque Tecnológico *Alexandre Beldi Netto* e o

## Conceito ganhou força na Eco 92

**O CONCEITO** de sustentabilidade vem dos anos 70, com a Conferência das Nações Unidas sobre o Ambiente Humano, o chamado *Encontro de Estocolmo*, quando se começou a prestar mais atenção nas questões relacionadas à economia e meio ambiente. Mas ganhou força com a realização no Rio de Janeiro, em 1992, da *Eco 92*, encontro que reuniu 108 chefes de Estado buscando uma agenda comum para reduzir as desigualdades norte-sul preservando os recursos naturais do planeta. A

partir de então, meio ambiente e desenvolvimento econômico passaram a ser vistos conjuntamente, dando tom ao esboço do que havia sido discutido em Estocolmo. Com a *Rio + 20*, realizada em 2012, as discussões sobre o tema se aprofundaram. No encontro do ano passado, Fiesp/Ciesp participaram com o projeto *Humanidade 2012*, com um espaço futurista no Forte de Copacabana, onde foram realizados debates, espetáculos e apresentadas propostas da indústria sobre o tema.



**DESPOLUIÇÃO.** O rio Sorocaba, despoluído, tem 15 afluentes protegidos pelo Parque da Biodiversidade



novo Distrito Industrial estão próximos, Sorocaba não só caminha para isso, como também pode servir de exemplo para confirmar uma tendência que se fortalece cada vez mais: a necessidade de compatibilizar crescimento econômico com tecnologia, qualidade de vida e preservação do meio ambiente e da cultura é o que vai nortear os novos investimentos.

Quem faz essa leitura é o diretor-titular do Ciesp/Sorocaba, Antonio Roberto Beldi, dizendo ser esse o grande diferencial que Sorocaba oferece, pois se antes bastavam incentivos municipais e terrenos para atrair empresas, hoje elas estão mais exigentes. E sustentabilidade virou palavra de ordem.

O secretário municipal de Desenvolvimento Econômico Geraldo Almeida concorda.

Segundo ele, além de incentivos, a localização, oferta de mão de obra qualificada e índices de qualidade de vida são pontos que estão interligados para os investidores. Por isso, ter um Parque da Biodiversidade, por exemplo, é sim um diferencial a mais para oferecer. Tanto que esse é mais um dado constante no *Business Intelligence*, ferramenta que a secretaria está criando para >



**SUSTENTABILIDADE.** Para Tanigawa (esq) e Beldi, crescimento sustentável norteia investimentos



**VISÃO REGIONAL.** Para Syllós (esq) e Cancellara, visão regional de desenvolvimento faz diferença

Foto: arquivo RCS

disponibilizar informações aos interessados em investir na cidade e que deverá ser lançada neste segundo semestre.

De acordo com o diretor de Desenvolvimento e Inovação da secretaria, Pedro Luis Gimenes, será possível ao investidor fazer os mais diversos cruzamentos para conhecer a cidade e assim convencê-lo a investir nela. “Ele vai, por exemplo, poder cruzar o crescimento da frota de veículos com o de população e comparar com o de outros municípios do mesmo porte, bem como o potencial de consumo de cada uma”. Indicadores como Índice de Qualidade de Vida e Desenvolvimento Humano também constam desse material. A intenção, segundo o secretário, é manter um completo banco de dados à disposição. Mais que isso, é criar uma rede social de negócios, permitindo até a interação entre os que o consultarem. “Hoje, é preciso trabalhar com inteligência, com informação, para atrair empresas”, diz Almeida.

**ESSA VISÃO ESTRATÉGICA** é, sem dúvida, um dos pontos positivos que têm marcado Sorocaba como centro de atração de investimentos, considera o 1º vice-diretor do Ciesp, Erly Domingues de Syllus, incluindo aí a busca pelo crescimento regional integrado. “Essa visão mais ampla, considerando Sorocaba e as cidades vizinhas, é outro diferencial que a cidade possui”, pontua ele. “Além, é claro, de outras vantagens como qualificação de mão de obra, universidades, qualidade de vida, etc”.

O presidente do Conselho, Nelson Tadeu Cancellara, concorda, ressaltando o papel que o Ciesp/Sorocaba vem tendo nesse processo, buscando o fortalecimento do crescimento regional integrado e dar maior amplitude ao regionalismo: “O empresário busca qualificação, mobilidade, leis claras, infraestrutura em uma região que propicie tudo isso”.

O Parque Tecnológico *Alexandre Beldi Netto* é um exemplo prático das muitas formas em que ocorre essa integração e de que

**PRESERVAÇÃO.**  
O prefeito e a secretária do Meio Ambiente ressaltam a importância do Parque para preservar cultura e ambiente



Foto: divulgação Prefeitura de Sorocaba

não é mais possível a uma cidade viver como uma ilha. Embora instalado em Sorocaba, está acessível aos municípios vizinhos, que também vão se beneficiar com a existência de um espaço onde mercado e academia se unem para produzir pesquisa, conhecimento e inovação.

O PTS é um parque tecnológico de terceira geração, ou seja, se preocupa não apenas com tecnologia, mas com meio ambiente e qualidade de vida - a primeira geração nasceu nos EUA, sem muito planejamento; a segunda, na Europa, com incentivos governamentais, mas focadas em tecnologia. Surgem agora as novas gerações de parques, mais antenadas aos tempos modernos. É aí que o de Sorocaba se enquadra.

Portanto, essa sua proximidade com o Parque da Biodiversidade não é fortuita e sim resultado de uma estratégia que está mudando até o perfil empresarial da cidade. “A Toyota é um marco no crescimento de Sorocaba. É uma multinacional que traz novos conceitos e escolheu o município por suas condições adequadas de infraestrutura, educação, saúde, viabilidade viária, logística, segurança. Sorocaba tem um rio com mais ou menos 250 kms de extensão, que é o principal afluente da margem esquerda do rio Tietê. Há água em abundância”, diz o diretor-titular do Ciesp.

Inteligência, Almeida e Gimenes: ferramenta vai disponibilizar informações e criar uma rede social de negócios

**INTELIGÊNCIA.**  
Almeida e Gimenes: ferramenta vai disponibilizar informações e criar uma rede social de negócios



Foto: Kika Damasceno

**DINHEIRO AQUI.** Braun (esq) e Shigueo: Toyota se empenhou para compensação ambiental ficar em Sorocaba

A mudança de conceitos não se materializa pelo parque em si. Durante a inauguração da Toyota, os executivos da empresa fizeram questão de destacar a importância de deixar em Sorocaba o equivalente a meio por cento do investimento na nova unidade a título de compensação ambiental. “Esse dinheiro poderia ir para qualquer lugar de preservação do estado, mas optamos por manter aqui em Sorocaba”, diz Carlos Shigueo, Assuntos Governamentais da Toyota e representante titular do Ciesp no Conselho do Parque da Biodiversidade.

“A ideia toda começou com a compensação ambiental. Tínhamos que aplicar em algum projeto ambiental e para nós fazia todo sentido colocar em Sorocaba, onde está a nossa fábrica. Então essa conversa nasceu com a Prefeitura, teve a colaboração da secretaria estadual do Meio Ambiente e por fim, resolvemos então criar essa área”, informa o gerente de assuntos governamentais da Toyota, Roberto Braun ao historiar a criação do Parque - que, observa ele, é próximo à primeira *eco-factory* da Toyota no Brasil, pois a unidade de Sorocaba foi implantada dentro de conceitos de sustentabilidade, com aproveitamento de água, energia, etc.

**AVANÇANDO** ainda mais, o 2º vice-diretor do Ciesp e diretor operacional do PTS, Mario Tanigawa, diz ser inédito no mundo o conceito de um parque da biodiversidade ➤



Foto: Kika Damasceno



**ELETROSOL**  
MATERIAIS ELÉTRICOS

MAIS SUSTENTABILIDADE  
PARA SUA INDÚSTRIA



NA ELETROSOL VOCÊ ENCONTRA TODOS OS TIPOS  
DE MATERIAIS ELÉTRICOS PARA GERAR MAIOR ECONOMIA DE ENERGIA,  
SUSTENTABILIDADE E RESPONSABILIDADE AMBIENTAL.

LIGUE E FAÇA SEU ORÇAMENTO.

**CANAL DIRETO INDÚSTRIAS**



(15) 3219.5560



vendasindustria@eletrosol.com.br

ENTREGAMOS EM SOROCABA E REGIÃO

Rua Santa Rosália, 228 - Além Linha - Sorocaba

ACESSE E COMPRE

[www.eletrosol.com.br](http://www.eletrosol.com.br)





**FUTURO. Fica claro compromisso com as futuras gerações, assegura Lippi**



**TERCEIRA GERAÇÃO. Parque Tecnológico de Sorocaba: foco em pesquisa, tecnologia, inovação e sustentabilidade**



Foto: Kika Damasceno



Foto: divulgação Prefeitura de Sorocaba

**PREVENÇÃO. Viatura autobomba, para manejo, controle e prevenção no Parque da Biodiversidade (acima), foi doada pela Toyota**

junto com um parque tecnológico. Ele faz tal afirmação com conhecimento de causa, pois na condição de secretário de Desenvolvimento Econômico na gestão anterior, participou ativamente de todo o processo de implantação do parque e precisou conhecer vários parques tecnológicos, até fora do País. “Não há nada igual”, assegura, lembrando que aqui os parques Tecnológico e da Biodiversidade nasceram juntos.

A secretária do Meio Ambiente, Jussara Lima Carvalho, também está convencida de que o Parque da Biodiversidade, além de ser um fator de atratividade, também

ajuda na seletividade nesse processo de captação de empresas. “Uma área verde nesta região em que estamos qualifica o espaço. As indústrias quando veem uma intenção de sustentabilidade, chegam mais qualificadas”.

Concebido de acordo com a lei federal que instituiu o Sistema Nacional de Unidades de Conservação, o parque terá a função de proteger integralmente a fauna e flora típicas da região, ampliando a proteção das APPs (Áreas de Proteção Permanentes) dos afluentes do rio Sorocaba, onde não é permitida qualquer atividade ou

intervenção. E poderá receber recursos de compensação ambiental de qualquer empresa que se instala em São Paulo e por isso, diz a secretaria, o município já está fazendo as articulações necessárias com esse propósito.

Sorocaba tem, assim, indicadores que a tornam atrativa para investimentos diferenciados. **Uma cidade que despoluiu o rio, tem água em abundância** - outra vantagem competitiva diante de outras cidades que sofrem com problemas de abastecimento - **a segunda maior ciclovía do País e 250 kms de fibras óticas que serão instaladas**, entre outros fatores, sem dúvida nenhuma tem tudo para sair ganhando na disputa por investimentos. E a busca pela sustentabilidade não vai parar por aqui: “Segurança é um aspecto que também é prioridade e no futuro serão instaladas **muralhas eletrônicas**, controlando por câmeras o acesso de veículos que entram e saem da cidade, aumentando os níveis de segurança”, afirma Beldi. Isso traduz uma nova forma de vida, conectada aos novos tempos.

É por isto, acredita o ex-prefeito Vitor Lippi, diretor do Parque Tecnológico Sorocabano, que o Parque da Biodiversidade também vai atrair novos investimentos para Sorocaba. “A sua localização ao lado da zona industrial e de um parque tecnológico é emblemática, pois faz com que fique claro que o compromisso da cidade é com o desenvolvimento sustentável, com ambiente, enfim, com o futuro das próximas gerações”.

## Mais alunos no curso superior do que no ensino médio

A educação é um fator importantíssimo para atrair empresas. “Sem educação, desenvolvimento não existe”, afirma o secretário Geraldo Almeida Cesar. Segundo ele, o crescimento da ofertas de curso superior no município, com a chegada de mais faculdades e universidades, fortaleceu ainda mais

a atratividade de Sorocaba.

Dados do IBGE confirmam esse crescimento do ensino superior na cidade: no ano passado o total de alunos em cursos de graduação presencial superou o de matriculados no ensino fundamental. Veja abaixo alguns dados sobre Sorocaba.



FONTES: IBGE, Fundação Seade, Prefeitura Municipal



# 2013

## ENCONTRO para EMPRESÁRIOS, novos EMPREENDEDORES e interessados em CONCURSO PÚBLICO.



## AS 25 LEIS BÍBLICAS DO SUCESSO

*Como usar a sabedoria da Bíblia para transformar suas carreiras e seus negócios.*

**HORÁRIO:** 19h30

**DATA:** 16/07/2013

**LOCAL:** Monteiro Lobato

R. Antônio Aparecido Ferraz, 1.111

Sorocaba - SP.

**Valor:** R\$ 25,00

**INSCRIÇÕES:** [www.semanabatista.com.br](http://www.semanabatista.com.br)

**William Douglas** é juiz federal/RJ, professor universitário e autor de 35 livros. Primeiro colocado em vários concursos públicos. Seu maior sucesso editorial é *Como passar em provas e concursos* (Editora Impetus), com 180 mil exemplares vendidos. Palestrante requisitado, já falou para mais de 1,2 milhão de pessoas no Brasil. Faz parte do Movimento Educafro (Educação e Cidadania de Afrodescendentes e Carentes).



# Caminhos para crescer

**INVESTIMENTOS NA MALHA VIÁRIA DA REGIÃO** só nos dois últimos anos supera R\$ 600 milhões

**O** DER (Departamento de Estradas de Rodagem) está em vias de publicar edital para contratação da empresa responsável pelo projeto de duplicação da SP-97 (Rodovia Emerenciano Prestes de Barros), prevendo que até abril do próximo ano seja feita a licitação para a execução da obra.

Esse foi o mais recente de uma série de anúncios de obras que foram, estão sendo ou serão executadas em rodovias da Região. Segundo dados compilados pela *Revista do Ciesp/Sorocaba*, desde março de 2011, quando se iniciou a duplicação da SP-300 (Marechal Rondon) entre Itu-Porto Feliz, até agora, foram anunciados investimentos superiores a R\$ 600 milhões na malha viária regional, sem contar os gastos pontuais das concessionárias na melhoria dos trechos que administram.

Tais anúncios têm sido vistos como fundamentais no momento vivido pela Região. “Essas obras são de extrema importância, levando segurança para as estradas estaduais e desenvolvimento regional, uma vez que uma boa logística e infraestrutura nos torna mais competitivos para a atração de indústrias”, afirma o prefeito de Porto Feliz, Levi Rodrigues Vieira. “Através dessas melhorias conseguimos atrair mais empresas, pela facilidade de escoamento na produção, assim como recebemos mais visitantes, o que nos favorece enquanto estância turística. O intercâmbio com São Paulo e outros grandes centros, como Sorocaba, Campinas e Jundiaí, é favorecido com boas estradas” complementa o prefeito de Itu, Antonio Tuíze.

O maior investimento, R\$ 195 milhões, está sendo feito na duplicação da SP-270 (Via Raposo Tavares), entre os kms 115,5 e 158,5, trecho Araçoiaba da Serra-Itapetininga. A obra, em duas etapas, deve estar totalmente concluída no ano que vem. Trata-se de um investimento estratégico,

como observou o governador Geraldo Alckmin no início das obras, em julho (5) de 2011: “Essa é uma rodovia estrutural e nós queremos ter o binário Castello/Raposo totalmente duplicado. Essa região é a campeã de novos investimentos, que vão gerar emprego, gerar oportunidade. Ela é uma rodovia importantíssima porque atende toda a região sudoeste do Estado, é uma rodovia de estratégia para o desenvolvimento de São Paulo”.

O prefeito de Itapetininga, Luis Antonio Di Fiori, diz que a obra tem importância para toda Região, mas seu município, particularmente, será bastante beneficiado com isso: “Uma cidade do tamanho de Itapetininga pode e vai atrair mais empresas e indústrias. A duplicação da Rodovia Raposo Tavares será um facilitador para o deslocamento das empresas chegarem à cidade. Além disso, trabalhamos com o foco em gestão

**PRIMEIRO LUGAR.**  
A duplicação da Raposo Tavares é a obra que está recebendo mais investimento



e planejamento, desenvolvendo obras de infraestrutura para atrair o máximo de investimentos no setor industrial e de serviços”.

Para a duplicação da SP-264 (via João Leme dos Santos), entre Sorocaba e Salto de Pirapora, estão sendo investidos R\$ 130,2 milhões. O edital da concorrência foi publicado em abril (30) e prevê a duplicação da rodovia entre os kms 102 e 119,5 e melhorias no trevo de acesso a Piedade, que terá duas pistas com três faixas de tráfego cada. A obra, a ser executada em 15 meses, prevê inclusive a construção de uma ciclovia até Salto de Pirapora. “Sem dúvida essa duplicação é de primordial importância para a economia do município, pois nossa cidade está em pleno crescimento e diversos empreendimentos imobiliários estão se iniciando. Com a segurança que a nova rodovia vai proporcionar aos usuários, morar em Salto de Pirapora fica bem mais atrativo do que em diversos bairros de Sorocaba”, afirma o prefeito Santelmo Xavier Sobrinho.

Para a duplicação da SP-79 (Rodovia Waldomiro Correa de Camargo), trecho Itu-Sorocaba, devem ser investidos mais de R\$ 140 milhões. A duplicação vai do km 47,58 ao km 70,7 e está dividida em dois lotes: o primeiro, entre os km 43,7 e km 59, está em execução; o segundo, do km 59 ao km 70,7, é o que receberá investimento maior, R\$ 64,7 milhões, e a previsão é de que tudo fique pronto em 18 meses. Segundo informações da Secretaria dos Transportes, no ano passado, a rodovia já havia recebido investimento de R\$ 14 milhões para a melhoria de um trecho de 6,4 quilômetros, na região do Éden, entre os km 70,700 e 77,100.

Na SP-300 foram investidos R\$ 25,2 milhões para a duplicação do trecho entre os kms 119,2 e 128,7, ligação entre Itu e Porto Feliz. Durante a inauguração, em março (3), o governador Geraldo Alckmin chamou a atenção para a importância desses investimentos, afirmando que, além de maior segurança, eles ajudam a alavancar o desenvolvimento regional: “Porque uma boa logística e infraestrutura atraem mais empresas”, afirmou ele.

Para as obras na SP-97 o orçamento previsto, até o momento, é de R\$ R\$ 59,4 >



Fotos: divulgação

**DESENVOLVIMENTO.** Viera (esq.) Tuíze e Di Fiori, prefeitos de Porto Feliz, Itu e Itapetininga, acreditam que região como um todo vai se beneficiar



Fotos: Klka Damasceno

**DUPLICAÇÃO.** Para duplicar a SP-79, que liga Sorocaba a Itu, estão sendo investidos R\$ 145 milhões



Fotos: divulgação

**SEGURANÇA E LOGÍSTICA.** Santelmo (esq) diz que Salto de Pirapora ficará mais atrativa e o governador Alckmin, na inauguração da Mal.Rondon (acima): infraestrutura para crescer



Fotos: divulgação / Cofinas

**NOVOS ACESSOS. Marginal da Castelo Branco, nas proximidades da Toyota (esq), e Marechal Rondon duplicada**

milhões, de acordo com previsão do DER. A via terá recapeamento do km 0 ao 1,2 - da rotatória da Cruz de Ferro até a entrada do Parque São Bento - e será duplicada entre os km 1,2 e 12,61, entre o Parque São Bento e a SP-280 (Via Castelo Branco), já

no perímetro urbano de Porto Feliz. Com essa iniciativa, segundo o prefeito Levi, certamente o município, bem como toda a região, vai se beneficiar.

Contudo, as demandas não param aí. “Necessitamos urgentemente de melhorias

na SP-09 (Rodovia João Guimarães), que liga Salto de Pirapora a Votorantim”, reivindica Santelmo. “Porto Feliz tem acesso por três rodovias - Castelo Branco, Marechal Rondon e SP-97 (Rodovia Dr. Antonio Pires de Almeida) - e esta última ainda não foi duplicada”, diz o prefeito de Porto Feliz. É um trecho de 10,5 km, mas de grande importância para a cidade. “Temos grandes projetos nas áreas que se localizam na SP-97 com foco na melhoria da qualidade de vida nos municípios, sem perder de vista a necessidade de haver integração e fortalecimento da região e do Estado de São Paulo”, afirma Levi.

Nesse caso, a solução pode estar próxima, segundo informa o próprio prefeito: no protocolo de intenção firmado entre o governo do Estado e a Toyota para a instalação de uma fábrica de motores em Porto Feliz (*mais detalhes na edição 84*) um dos itens solicitados pela montadora foi exatamente a duplicação da SP-97.

## Indústria não é a única beneficiada, dizem representantes do Ciesp

**OS REPRESENTANTES** do Ciesp/Sorocaba nos municípios beneficiados ressaltam a importância de se investir na malha rodoviária para alavancar ainda mais o desenvolvimento regional. “As rodovias são os únicos acessos para o escoamento da nossa produção industrial. A duplicação e as melhorias reduzem tempo e manutenção das frotas, o que as tornam mais seguras e sinalizadas. Olhando para o lado trabalhista, uma estrada bem sinalizada, duplicada e em perfeitas condições ajuda no bem estar dos motoristas e na segurança de seu

trabalho, diminuindo a tensão e o risco de acidentes”, avalia Erika Bergamini, de Araçoiaba da Serra.

“A construção de estradas fomenta vários setores que alavancam a economia” pontua o representante de Itapetininga, Zuleno Elias Paulino. Sem contar que beneficiam também diversos segmentos sociais, observa ele, exemplificando com a movimentação diária de estudantes para Sorocaba, que poderão viajar em menos tempo e com mais segurança. “Além de favorecer o comércio entre as duas cidades, as indústrias exportadoras terão maior facilidade para

**PAULINO.**  
Representante em  
Itapetininga: ganho  
em tempo e em custos



Foto: divulgação



Fotos: arquivo RCS



**BERGAMINI E OTAVIANI.**  
Representantes em Araçoiaba da Serra (esq.) e Porto Feliz: benefício para todos e demandas a serem atendidas

embarcar seus produtos no porto de Santos, reduzindo tempo e custo”.

O representante de Porto Feliz, Nelson Otaviani, concorda. Mas faz coro ao prefeito do município sobre a necessidade de se atender a outras demandas. “A obra de maior urgência seria a duplicação da rodovia Dr. Antonio Pires de Almeida/ Emerenciano Prestes de Barros, bem como a duplicação da Marechal Rondon, entre Porto Feliz a Botucatu, rodovia de grande importância cujos outros trechos já estão duplicados. Outra rodovia que já deveria estar duplicada seria a do Açúcar, entre Salto e Piracicaba”, diz ele.

## MAIRINQUE

# Skaf anuncia nova escola do Senai

**EM CERIMÔNIA** realizada na Câmara Municipal de Mairinque em junho (7), o presidente da Fiesp/Ciesp, Paulo Skaf, e o prefeito Binho Merguizo assinaram documento de doação, pelo município, de uma área com cerca de 13 mil m<sup>2</sup> para construção da nova unidade do Senai. O terreno fica perto da Raposo Tavares e do futuro terminal rodoviário.

Durante a solenidade, Skaf detalhou que serão investidos R\$ 40 milhões na nova escola, a ser concluída em março de 2015. Mairinque será um centro de inovação e tecnologia com tudo o que há de mais moderno no mundo, disse o presidente da Fiesp/Ciesp: “Vamos ter 5,5 mil matrículas por ano”.

Segundo Skaf, a nova unidade também será um fator de atração de capital para a cidade. “Quando forem realizar um investimento em Mairinque, ou próximo a ela, vão levar em conta que aqui há uma escola do Senai que irá formar a mão de obra capacitada”, disse Skaf, que no mesmo dia havia participado da inauguração de uma unidade do Senai em Avaré.

O prefeito concorda: segundo ele, cidades como Alumínio e São Roque também serão



Fotos: divulgação / Prefeitura de Mairinque

**COMPUSERAM** a mesa, para o ato de assinatura, Skaf, Merguizo, a deputada federal Iara Bernardi e o presidente da Câmara de Mairinque, vereador Teixeira do Combloco



**ENCONTRO.** (a partir da esq.) Eryl, o deputado estadual Jorge Caruso, os prefeitos Binho Merguizo e Santelmo Xavier, de Salto de Pirapora, e o presidente da Fiesp/Ciesp, Paulo Skaf

beneficiadas. Merguizo salientou que o município quer estreitar parcerias com Fiesp, Ciesp, Senai, Sesi, instituições arejadas e que têm compromisso com o desenvolvimento social. Tanto que todas as escolas municipais adotam a metodologia de ensino do Sesi.

O 1º vice-diretor, Eryl Domingues de Syllos, a gerente regional, Eva Marius e o representante do Ciesp em Mairinque, Elvio Luiz Lorieri, estiveram representando a Regional Sorocaba no evento, que também contou com a presença do diretor regional do Senai-SP e superintendente do Sesi-SP, Walter Vicioni Gonçalves, e outras autoridades.



**MOVIMENTO.** Presidente da Fiesp/Ciesp Skaf cumprimenta o 1º vice diretor regional, Eryl Domingues de Syllos, e visita obras da restauração que Senai está fazendo no centro histórico

## APIAÍ

# Cidade conta com agência do INSS

**COMO PARTE** do PEX (Programa de Extensão da Rede de Atendimento), o INSS inaugurou sua agência em Apiaí em maio (17), ampliando para 224 o número de unidades instaladas no Estado. A previsão é de mensalmente serão atendidas mil pessoas e realizadas 60 perícias médicas.

Além de Apiaí, cidade com 25 mil habitantes que pertence à base do Ciesp/Sorocaba a unidade também atenderá a população de Ribeira, Itapirapuã Paulista, Barra do Chapéu, Iporanga e Itaoca, que somam 20 mil habitantes. A agência em Apiaí vai prestar todos os serviços da Previdência e foi a terceira

inaugurada na região dentro do PEX.

Participaram da inauguração a superintendente regional do INSS em São Paulo, Dulcina de Fátima Golgato Aguiar, o gerente executivo do INSS em Sorocaba, Décio Araújo, e a gerente da agência em Apiaí, Márcia Aparecida de Oliveira França, além de autoridades locais.



## PORTO FELIZ

# Lanxess investe R\$ 25 milhões para produzir bladders

**COM CAPACIDADE** para produzir 170 mil toneladas anuais, a Lanxess já está fabricando bladders de alta performance em sua nova unidade de Porto Feliz. O projeto representou investimento de R\$ 25 milhões e foram gerados 60 novos empregos no município. Usado no processo de produção de pneus, antes da vulcanização, os bladders são submetidos a alta pressão e temperaturas elevadas, para dar acabamento final ao pneu.

Inicialmente a unidade de Porto Feliz vai produzir moldes para veículos a passeio. Mas existe intenção de, em breve, produzir também para pneus de caminhões e máquinas de construção.

A produção de bladders será feita pela unidade de negócios Rhein Chemie da Lanxess, que há 10 anos tem uma fábrica de aditivos de borracha ligados aos polímeros Rhenogran em Porto Feliz. “O Brasil é a sexta maior economia do mundo, e é o maior e mais importante mercado da América do Sul para a Rhein Chemie. Por isso, é natural que o nosso maior foco seja no fornecimento de produtos sofisticados e de alta tecnologia para as indústrias automotiva e de pneus do Brasil”, disse o presidente da Rhein Chemie Rheinau, Anno Borkowsky, na inauguração da nova unidade.

A cerimônia aconteceu em maio (13) e o Ciesp/Sorocaba esteve representado pelo coordenador adjunto do NJE/Sorocaba, João Carlos Esquerdo, pela gerente regional Eva Marius e por Nelson Otaviani, conselheiro e representante do Ciesp/Sorocaba em Porto Feliz.

**EXPANSÃO.** Inauguração da nova unidade da Lanxess e representantes do Ciesp com diretores da empresa, que expandiu suas atividades em Porto Feliz



Fotos: Kika Damasceno



# Novo ciclo

**Prefeito de Tatuí** diz que investimentos recentes criam um outro arranjo produtivo e que cidade quer fortalecer parceria com o Ciesp/Sorocaba para fomentar o desenvolvimento regional integrado

**C**om a instalação de uma montadora de caminhões e de uma fabricante de carrocerias, começa a se formar em Tatuí um novo arranjo produtivo no entender do prefeito José Manoel Correa Coelho, o Manu. E o município assume sua vocação industrial: “O setor corresponde hoje à segunda maior participação no PIB municipal, segundo o IBGE. Mais de 40% da economia local está baseada na produção industrial, que perde apenas para o setor de serviços, que supera 57%, enquanto a agricultura retraiu historicamente ao índice de apenas 3%”. E continua aberto à novos investimentos industriais. “Todas as empresas sólidas, com preocupações de responsabilidade social e ambiental, são bem vindas à Tatuí”, diz Manu. Segundo ele, a cidade tem atratividade para tanto. “O município possui uma localização privilegiada. Duas das principais rodovias estaduais estão próximas, a Castello Branco e a Raposo Tavares”, exemplifica, lembrando a rede ferroviária e proximidade com aeroportos e porto de Santos. Nesse contexto, o desenvolvimento regional integrado é de grande importância: “Nenhuma cidade cresce sozinha”, diz ele nesta entrevista à *Revista do Ciesp/Sorocaba*.

Tatuiano, formado em Administração de Empresas e comerciante, Manu chegou à prefeitura após três mandatos consecutivos na Câmara Municipal. E diz que a parceria com a Regional do Ciesp/Sorocaba é de fundamental importância no processo de desenvolvimento regional integrado.

**Em sua avaliação, qual é o impacto que a instalação de uma unidade do grupo Metro-Shacman trará para a economia do município?** Tatuí conseguiu logo no início do ano solucionar alguns gargalos relativos à instalação de novas empresas, em especial de multinacionais,

que já vinham procurando o município, mas não conseguiam efetivar suas instalações. O impacto é muito positivo, já que a expectativa de investimento é de R\$ 400 milhões. A empresa deverá ainda contratar inicialmente mil pessoas e produzir 10 mil veículos por ano. Certamente, irá gerar um ciclo virtuoso sistêmico para nossa economia.

**O senhor acredita que a presença de uma montadora de veículo pode abrir portas para vinda de outras empresas do segmento?** Certamente. Também estamos ultimando os ajustes para efetivar a instalação da Noma, que vinha se arrastando nos anos anteriores sem sucesso. Graças à parceria com o Governo do Estado, através do Investe São Paulo, da intervenção do secretário de Saneamento e Recursos Hídricos, deputado Edson Giriboni, e da sensibilidade do governador Geraldo Alckmin, conseguimos um acesso para SP-127, que terá uma via marginal, de aproximadamente 800 metros, que será implantada na altura do quilômetro 116 da rodovia. O investimento chega a R\$ 1,8 milhão. *(Leia mais sobre investimentos na malha viária em Região)*. Também através do Executivo paulista, estamos, Prefeitura e Noma, intermediando aporte financeiro para construção da unidade. A Noma fabrica carrocerias para caminhões, enquanto a Metro-Schacman os próprios caminhões. Trata-se de um novo arranjo produtivo que começa a ser construído, vocacionando nossa atividade industrial.

**A Guardian também anuncia investimentos para uma nova unidade em Tatuí. A cidade pode se tornar um polo vidreiro. Existem outras empresas do setor querendo se instalar na cidade?** O novo empreendimento será voltado à fabricação de espelhos. Mais que isso. A maior peça produzida em todo mundo, 6 por 3,2 metros, passará a ser confeccionada em

Tatuí, na nova unidade que terá 7 mil metros quadrados de construção. As obras devem ser concluídas, segundo a previsão inicial, em fevereiro de 2014. Em estágio inicial, 40 novos empregos diretos serão criados. O investimento supera os R\$ 30 milhões. A expectativa é produzir 70 mil toneladas de espelho por ano. A nova unidade funcionará em três turnos, com a linha mais informatizada do mercado, usando modernas técnicas de robótica, e conceitos de sustentabilidade que permitirá 100% de tratamento de água, com 92% de reaproveitamento do recurso hídrico utilizado. Trata-se da maior e mais moderna fábrica de espelhos-jumbo do mundo. A Guardian é a companhia que mais tem construído fábricas de vidros planos ao redor do mundo nos últimos 12 anos e decidiu ampliar os investimentos na cidade justamente este ano, a partir da nossa nova política de atração de empresas. Prova incontestável de que nossa infraestrutura e planos de incentivo estão plenamente adaptados à demanda dos negócios internacionais.

**O município continua oferecendo incentivo para atração de empresas? Quais são eles?** O Pró-Tatuí tem novo conselho e diretrizes constituídas e essa mudança já mostra seus efeitos práticos. O programa inclui incentivos fiscais não só para instalação de novas unidades, mas também para ampliações de no mínimo 40% da capacidade de instalações e de mão de obra. Os benefícios incluem também isenção de todos os tributos municipais por 10 anos; execução, total ou parcial, de serviços de terraplanagem e infraestrutura de terreno; além de concessão de direito de uso, com encargos, de terrenos necessários para realização do empreendimento.

**Empresas de quais segmentos interessam a Tatuí? E o que a cidade tem feito para atraí-las?**




Todas as empresas sólidas, com preocupações de responsabilidade social e ambiental, são bem vindas a Tatuí. O município participou, por exemplo, de uma rodada de negócios no consulado da Coreia do Sul, com objetivo de divulgar as facilidades do programa de incentivo e infraestrutura disponibilizada pelo município.

**Como o município vem se preparando para essa nova realidade econômica, em aspectos como infraestrutura, capacitação da mão de obra, etc?** Um dos entraves desse início de administração foi a gigantesca dívida herdada, que passa dos R\$ 38 milhões, o sucateamento de frota e maquinário. Tatuí ficou uma década sem qualquer investimento estrutural e isso gerou um passivo enorme. Justamente, por isso, estamos recuperando a cidade, retomando obras paralisadas, como do anel viário que

pretendemos entregar pronto até o final deste ano. Mas, o foco é também a capacitação de mão-de-obra e para isso, logo nos primeiros dias de gestão, formalizamos parceria para implantação de uma unidade do Senai, que está em estágio adiantado e deve, também ainda em 2013, iniciar seus primeiros cursos.

**Como o sr. vê o processo de desenvolvimento regional integrado? Ele tem avançado? O que é preciso fazer para que avance ainda mais?** Importantíssimo. Nenhuma cidade cresce sozinha. É preciso criar eixos de desenvolvimento integrado. Ainda durante a corrida eleitoral, com aval e respaldo da Fiesp e do próprio Ciesp, a partir da figura do próprio Paulo Skaf, grande entusiasta e incentivador da nossa candidatura, propusemos a criação de um escritório integrado de desenvolvimento econômico, para fomentar novas ações e políticas

compartilhadas de crescimento sustentável, prestar consultoria e amparo administrativo aos empreendedores.

**O sr. tem intenção de estreitar mais a parceria com a Regional Ciesp? No que a entidade representativa da indústria pode contribuir nesse novo momento para o município?** O Ciesp é fundamental na missão de integrar a região, a partir do desenvolvimento econômico e comercial, que gera frutos através de emprego, renda e qualidade de vida. Talvez, a principal missão seja disseminar conceitos, novos conhecimentos, amparo tecnológico e administrativo propiciando acesso a novas saídas e soluções aos empreendedores e também ao poder público. Pretendemos, para isso, estreitar os laços e o relacionamento com o Ciesp e tê-lo como parceiro nessa nova fase do nosso município. 

Fotos: Kíla Damasceno, Lívia Granato e Alexandre Mazzi



**Eliane Figueiredo, João Carlos Esquerdo e Alessandra Oliveira,**  
Coordenadores do NJE do Ciesp/Sorocaba



**Vanusa Belchior, Raphael Ramer e Maryon Telles,** da Intermédica

# Descontração & Solidariedade

A sétima edição do Happy Business, neste ano, foi realizada no Restaurante Moinho Velho. Como sempre, foi um encontro descontraído, onde *rolou* muita troca de cartões, conversa e solidariedade: parte da renda foi revertida para a Campanha do Cobertor. Confira quem esteve presente



**Carolina Castro Pymenti e Michele Bertin,** da Pyme Finanças Corporativas



**Jaime Rodrigues de Almeida Neto,** da Almeida Neto e Campanati Advogados, e **Cássius Avena,** da AX Service



**Gustavo Henrique Coimbra Campanati,** da Almeida Neto e Campanati Advogados, **Maurício Dell'Osso,** da M. Dell'Osso Consultoria e Treinamento e Membro do Departamento Cultural do Ciesp/Sorocaba, **Cláudio Vencina,** da Combo Vídeos, **Flávio Vencina Cordeiro,** da Elemidia



**Marcelo Martinoviche,** Diretor da Martinovich Consultoria & Treinamento



**Rosana Rodrigues, David da Silva, Andreia Lima, Eva Marius e Ada Santos,** da Equipe Ciesp/Sorocaba



**Renata Senne,** da Atua Agência, e **Vanessa Scudeler,** do Grupo Splice



**Luciano Pereira,** da Albertflex, e **Jacob Miranda,** da Gráfica Pamda



# Jubileu da AES

A comemoração pelos 60 anos da Associação dos Engenheiros e Arquitetos foi uma noite festiva. O evento contou com a presença dos diretores da Regional Sorocaba, conselheiros e associados, já que essa é uma categoria profissional muito representativa na entidade. Veja alguns momentos



**Eleusa Maria da Silva**, da ESM Advocacia Trabalhista Civil e Ambiental, e **Eva Marius**, Gerente Regional do Ciesp/Sorocaba



**Antônio Roberto Beldi**, Diretor-Titular do Ciesp/Sorocaba, o Prefeito **Antônio Carlos Pannunzio**, e o Presidente da AES e conselheiro do Ciesp/Sorocaba, **Valdir Paezani**



**Eryl Domingues de Syllós**, 1º Vice-Diretor do Ciesp/Sorocaba e Presidente da Inova/Sorocaba e **Keila Syllós**, **Sônia Tanigawa** e **Mário Tanigawa**, 2º Vice-Diretor do Ciesp/Sorocaba e Diretor de Operações Técnicas do PTS



**Amanda Lorenzi**, do CIEE, e **Erika Santana**, Conselheira e Representante Local do Ciesp/Sorocaba em Araçoiaba da Serra



Diretor do Sesi/Sorocaba, **Julio Cesar Martins** e **Benete Martins**



Diretor do Senai/Sorocaba, **Jocilei Oliveira** e **Célia Regina Iassia Oliveira**



**Rodrigo Figueiredo**, Diretor Adjunto Estadual do NJE, **Alessandra Oliveira**, Coordenadora do NJE do Ciesp/Sorocaba, e **Eryl Domingues de Syllós**, 1º Vice-Diretor do Ciesp/Sorocaba e Presidente da Inova/Sorocaba



Conselheiro e Representante Local do Ciesp/Sorocaba em Mairinque, **Elvio Luiz Lorieri**, e sua esposa **Celeide Lorieri**



**Nádia** e **Osmar Chor**, da TV Tem, e **Luiz Pagliato**, Coordenador do Departamento de Responsabilidade Social do Ciesp/Sorocaba



**João Luiz**, músico que tocou durante o evento



O casal **Angela Campelo** e Engenheiro **Eraldo Riva Campelo**, **Ruy Jaegger**, Coordenador do Departamento de Segurança e Medicina do Trabalho do Ciesp/Sorocaba, **Maristela Honda**, Vice-Presidente de Responsabilidade Social do SindusCon e **Alaise Jaegger**

# Ciesp mais forte

No mês de abril, 19 novos associados foram diplomados: três em sessão extraordinária realizada na Facens com a Toyota (ver Painel) e as outras 16 durante plenária com a presença de representantes do Centro Experimental Aramar (ler Em Ação).

Na cerimônia de diplomação, na sede, o diretor - titular Antonio Roberto Beldi destacou a importância dessa adesão à entidade "Fico muito feliz de ver que novas empresas estão aderindo ao associativismo. Esta entidade é a casa da indústria, mas não é uma entidade fechada, estamos em sintonia com as autoridades locais, os prestadores de ser-

viços e com a sociedade civil", declarou ele.

As empresas diplomadas durante a plenária foram Acesso Comunicação, Barcelona Coatings do Brasil; Centro Cultural Brasil Estados Unidos de Sorocaba; Citi Industrial Systems; ComexValecred Comercial Importadora e Exportadora; Erica Regina Análise & Pesquisa; Farmácia de Manipulação Pharmamed; Focovirtual Tech Tecnologia da Informação e Pesquisa; GR Usinagem – Indústria e Comércio,



Foto: Daniel Pereira

**DIPLOMAÇÃO.** Novos associados com diretores do Ciesp/Sorocaba

Grembecki Comércio Exterior; IP São Paulo – Sistema de Gestão Empresarial; Juliana M. S. de Souza; Monteiro de Carvalho e Caires; Montman Anticorrosivos Técnicos; Moura Baterias Automotivas e Industriais e Soroflex Comercial de Borrachas Industriais. ■

■ **Mac Embalagens Desenvolvimento e Assessoria**

Emanuele Maccari  
(15) 3222-4525

www.macembalagens.com.br

Desenvolvimento e assessoria em projetos para embalagens. Fabricação de caixas, palets, engradados, estrados e outros. Em todos os tamanhos: grandes, médios e pequenos.

Mac Embalagens



■ **Brastek Refrigeração Ar Condicionado e Equipamentos**

Alessandro Rodrigues Junior  
(15) 3411-1135 www.brastek.com.br

Projetos, serviços e venda de equipamentos de refrigeração e climatização industrial (ar condicionado, câmaras frigoríficas, climatizadores, isolantes térmicos e acústicos, entre outros). Equipe técnica especializada e credenciada pelos fabricantes



■ **Marcele Indústria e Comércio de Móveis Ltda**

Leticia Firmo Pereira  
(15) 3327-9705

www.marcenariamarcele.com.br

Fabricante de móveis sob medida (armários, closets, e escritórios) e criadora dos "Armários 24h", que são planejados, fabricados e entregues em tempo recorde pelo exclusivo Sistema Marcelle de Produção.



+ CIESP É MAIS / CURSOS

## Liderança e empreendedorismo

A **FORMAÇÃO DE LIDERANÇAS** e atitudes empreendedoras são os temas dos cursos previstos para o bimestre. Confira

**DESENVOLVIMENTO DE LIDERANÇA E TÉCNICAS DE CHEFIA**

**Data e horário:** 22, 23, 24 e 25 de julho, das 18h às 22h

**Objetivos:** Discutir a missão, o perfil e as novas atribuições do líder moderno; Promover uma profunda reflexão sobre as mudanças de paradigmas da liderança moderna e suas implicações nos resultados interpessoais e organizacionais; Preconizar a liderança participativa como forma de sedimentar a fidelização dos clientes internos e externos; Promover o entusiasmo e a energização das pessoas bem como desenvolver a sinergia nas equipes de trabalho.

**Público Alvo:** Para os líderes formais e informais da empresa, que lidem direta ou indiretamente com equipes: gerentes, supervisores, coordenadores, chefes de equipe, multiplicadores, "cipeiros" etc.

**[Quem ministra: FÁTIMA RIZZO]**

**Investimento:**

Inscrições até dia 15/07/2013  
Associados: R\$285,00  
Não associados: R\$ 410,00

Desconto especial para empresas que inscreverem 4 participantes: 10% ou 6 participantes: 15%

**Informações Gerais:** LIMITE DE 30 VAGAS POR TURMA. INSCRIÇÕES ATÉ 15/07/2013

**A + E - ATITUDES EMPREENDEDORAS**

**Data e horário:** início em 29 de julho, das 8h30 às 18h.

72 horas aulas, distribuídas em nove dias de aproximadamente 8 horas cada, distribuídos entre agosto, setembro e outubro.

**Objetivos:** apresentar aos empresários participantes novos conceitos e metodologia em gestão empreendedora de negócios, para maior competitividade em um mercado com acelerado desenvolvimento tecnológico. O treinamento foi desenvolvido pela SBDE Sociedade Brasileira de Desenvolvimento Empreendedor empresa representante no Brasil da MSI Management Systems Internacional, líder mundial em treinamento de empreendedores e será aplicado pelos seus facilitadores. O NJE Núcleo de Jovem Empreendedor

Ocorrências de cancelamento e/ou desistência somente serão aceitas se comunicadas formalmente (por carta ou e-mail) com 48 horas úteis de antecedência do início do treinamento. Não havendo registro na forma indicada, o não comparecimento ao treinamento concederá ao CIESP - D.R.Sorocaba o direito de emitir a cobrança da inscrição, por meio de boleto bancário.

**LOCAL: CIESP - CENTRO DAS INDÚSTRIAS DO ESTADO DE SÃO PAULO - Av. Eng. Carlos Reinaldo Mendes, 3260 - Sorocaba/SP (em frente ao Paço Municipal) \*Estacionamento gratuito\***

dedores coordena as atividades através de seus representantes.

**Público Alvo:** Empreendedores, Empresários, Dirigentes e Sucessores, Executivos e Empreendedores internos.

**[Quem ministra: Mauro Lopes e Marcos Lopes]**

**Investimento:**

Associados: R\$ 3.100,00  
Não associados: R\$ 3.700,00

Pagamento à vista: 5%  
Mais de uma inscrição da mesma empresa: 5%  
Parcelamento em até 6x

**Informações Gerais:**

LIMITE DE 40 VAGAS POR TURMA

**FORMA DE PAGAMENTO**

Pessoa Jurídica: Boleto Bancário  
Pessoa Física: Cheque ou dinheiro

**INCLUSO MATERIAL DIDÁTICO, CERTIFICADO E COFFEE-BREAK**

Limite de vagas por turma. Mais informações pelo fone: (15) 4009-2900 ou e-mail: cursos@ciespsorocaba.com.br com Rosana ou Misleine.

# SpartanSite<sup>©</sup>

The ERP solution



## Qual a vantagem de ser espartano?

**"Não jogar dinheiro fora inventando o que já existe".**

Com o SpartanSite você não precisa customizar uma só linha... o software já vem pronto para utilizar.

## Selos de Garantia

Precisa produzir?



✓ Avise-me com antecedência

Vai faltar caixa?



✓ Avise-me com antecedência

Os relatórios são suficientes?



✓ Sim. O SpartanSite adota as melhores práticas da indústria, atacado, varejo e serviços.

Tempo máximo de implantação e treinamento



✓ 110 horas para 5 usuários

Redução nos custos de operação



✓ 30%

## Preços

Licença de software .....	R\$ 5.454,00 / usuário
Manutenção mensal .....	R\$ 100,00 / usuário
Instalação e treinamento .....	R\$ 150,00 / hora
Banco de Dados .....	Freeware ( PostGree SQL )

## Financiamento

O SpartanSite permite financiamento através do BNDES em até 48 meses. Veja uma simulação:

5 usuários (5 licenças + 100h) .....	48 x R\$ 1.078,00
10 usuários (10 licenças + 200h) .....	48 x R\$ 2.148,00
15 usuários (15 licenças + 300h) .....	48 x R\$ 3.223,00
20 usuários (20 licenças + 400h) .....	48 x R\$ 4.297,00

Assista aos tutoriais no site [www.spartansite.com.br](http://www.spartansite.com.br) e agende uma apresentação sem compromisso.

Vendas:



**CÍRCULO DO  
CONHECIMENTO**  
com.br

Sorocaba: (15) 3031.0001  
Campinas: (19) 3209.0666

Um produto:



**Módulos Habitáveis**

**Canteiros de Obras - WC**

**Alojamentos - Containers**

DE ACORDO  
COM A NR-18



VENDAS E LOCAÇÃO

**SOLDATOPO**

A versatilidade



**CONTAINERS**

vive aqui

*43 anos*

**FLADAFI**  
CONTAINERS HABITÁVEIS

[www.soldatopo.com.br](http://www.soldatopo.com.br) • [vendas@soldatopo.com.br](mailto:vendas@soldatopo.com.br)

(11) 4708-3533 / 4718-1971

**MOSTRE A FORÇA QUE VOCÊ TEM.  
ASSOCIE-SE AO CIESP**

Av. Eng. Carlos Reinaldo Mendes, 3260  
Alto da Boa Vista - Sorocaba/SP

fone (15) 4009.2900 - [www.ciespsorocaba.com.br](http://www.ciespsorocaba.com.br)

**CIESP**

Sorocaba



## QUALIDADE DE VIDA NA SUA EMPRESA. VAMOS ALONGAR ESSE ASSUNTO?

O Grupo Metha/QV Company, atua no ramo de qualidade de vida e desenvolvimento humano há 16 anos. Neste tempo, diversas empresas de Sorocaba e região agregaram mais valor ao seu capital humano com ginástica laboral, laudos ergonômicos palestras e outros benefícios.

Vamos alongar esse assunto?

Venha e conheça nosso novo espaço ou marque uma visita da nossa equipe para conhecer nossos programas.



verbo

RUA APARECIDA, 220 - SOROCABA/SP  
TEL: (15) 3231 7203 / 3011 1475  
ADMINISTRACAO@QVCOMPANY.COM.BR  
WWW.QVCOMPANY.COM.BR



## ESPAÇO PARA EVENTOS

Auditório José Tóffoli - O espaço tem como finalidade oferecer cursos, palestras e treinamentos em diversas áreas. Um local agradável com capacidade para mais de 100 pessoas, com ar condicionado, copa, sanitários, espaço para coffee break e estacionamento, além da ótima localização.



Venha conhecer e agendar o seu evento.

RUA APARECIDA, 220 - SOROCABA/SP  
TEL.: (15) 3231 7203 | 3011 1475  
CONTATO@QVCOMPANY.COM.BR  
WWW.QVCOMPANY.COM.BR



www.institutolink.org.br

# Crédito para crescer

**PARCERIA COM BNDES** dá assessoria aos associados para obtenção de financiamento

O Centro das Indústrias do Estado de São Paulo e o Banco Nacional de Desenvolvimento têm uma parceria para facilitar aos empresários informações sobre a obtenção de financiamentos através do banco de fomento. Pelo acordo, os associados recebem orientação na identificação das categorias e processos a que podem concorrer, assim como o trâmite necessário para obter empréstimos junto ao setor financeiro.

Foram instalados nove postos de informação Ciesp/BNDES nas diretorias regionais - um deles aqui em Sorocaba. Nesses postos, um agente, devidamente treinado por técnicos do banco, presta todas as informações

sobre os tipos de linha de crédito disponíveis. Além disso, o banco disponibiliza em seu site o *Mais BNDES*, ferramenta que possibilita aos interessados identificarem, dentre as opções oferecidas, quais linhas atendem melhor seu perfil e necessidades, além de um roteiro com as informações básicas sobre as linhas pretendidas - os objetivos, a quem se destina, condições financeiras, documentos exigidos, etc. A ferramenta pode ser acessada em [http://www.bndes.gov.br/SiteBNDES/bndes/bndes\\_pt/Orientador/index.html](http://www.bndes.gov.br/SiteBNDES/bndes/bndes_pt/Orientador/index.html).

Na Regional, o agente de informações é a gerente Eva Marius, que em maio deu uma palestra dentro da programação comemorativa ao Dia da Indústria sobre o assunto.

Ela esclareceu que operações acima de

R\$ 20 milhões são feitas diretamente com o banco e abaixo dessa valor a mediação é feita por um agente financeiro. (ver Especial).

O BNDES dispõe de várias linhas de financiamento para dar apoio às MPE (micro, pequenas e médias empresas). O último relatório do banco mostra que esse segmento tem sido amplamente beneficiado: entre janeiro e abril deste ano, o número de operações com as MPEs na região de Sorocaba cresceu 9%, passando de 3.591 no mesmo período do ano anterior para 3.905 em 2013. Foram liberados R\$ 129,2 milhões, 48% para indústrias.

Para obter orientação sobre como pleitear um financiamento pelo BNDES, basta ao associado ligar para a sede da Regional (4009 2900) e agendar um atendimento. ■






## Linhas de financiamento

Estas são algumas das inúmeras linhas de crédito oferecidas pelo BNDES e disponíveis aos associados

<b>BNDES Automático</b>	Destinado a projetos de investimento. Financia projetos de até R\$ 20 milhões caso o interessado seja micro, pequena ou média empresa
<b>BNDES Finame</b>	Financiamento para a produção e aquisição de máquinas e equipamentos novos
<b>BNDES Progeren</b>	Financiamento de capital de giro para empresas do setor industrial com Receita Operacional Bruta (ROB) até R\$ 90 milhões
<b>Cartão BNDES</b>	Crédito rotativo pré-aprovado, de até R\$ 1 milhão, voltado às micro, pequenas e médias empresas, usado para aquisição de bens, insumos e produtos credenciados

## Como BNDES classifica as empresas

Este é o critério adotado pelo BNDES para o enquadramento das empresas de acordo com seu porte

Classificação	Receita operacional bruta anual
 <b>Microempresa</b>	Menor ou igual a R\$ 2,4 milhões
 <b>Pequena empresa</b>	Maior que R\$ 2,4 milhões e menor ou igual a R\$ 16 milhões
 <b>Média empresa</b>	Maior que R\$ 16 milhões e menor ou igual a R\$ 90 milhões
 <b>Média-grande empresa</b>	Maior que R\$ 90 milhões e menor ou igual a R\$ 300 milhões
 <b>Grande empresa</b>	Maior que R\$ 300 milhões

Para mais informações, entre em contato com a Central de Atendimento em São Paulo pelo fone (11) 3549.3232 - [atendimento@ciesp.org.br](mailto:atendimento@ciesp.org.br) ou no Ciesp/Sorocaba pelo fone (15) 4009-2900

# SCHAEFFLER



## Engajamento com o meio ambiente. Para nós isso é natural

Somos semente, somos raiz. Somos unidos e engajados. Somos a Schaeffler, uma empresa que respeita e valoriza o meio ambiente. Que acredita em tecnologia limpa para melhorar a qualidade de vida das pessoas. Por isso, desenvolvemos produtos que reduzem a emissão de CO<sub>2</sub> e ainda deixam os veículos mais leves e econômicos. Tudo Isso ajuda a inspirar novas ideias que se traduzem na confiança de soluções para motores, transmissão e chassi, componentes para a indústria pesada, agrícola, ferroviária até mesmo aquelas que atendem o segmento aeroespacial. Afinal, confiabilidade é tudo.

Para conhecer melhor nossos produtos e tecnologias acesse:  
[www.schaeffler.com.br](http://www.schaeffler.com.br)



Faça revisões em seu  
veículo regularmente.



# CERTIFICADO DIGITAL CIESP

DOCUMENTOS ELETRÔNICOS COM SIGILO E SEGURANÇA



**CIESP**

## CIESP CERTIFICA EM TODO O ESTADO DE SÃO PAULO.

A emissão é a assinatura digital e tem validade jurídica. Você adquire de acordo com a necessidade de utilização.



O CIESP TEM O PREÇO MAIS COMPETITIVO DO MERCADO, CONHEÇA AS VANTAGENS DA EMISSÃO PELO CIESP.

**NÃO PERCA TEMPO!**

**SOROCABA** - (15) 4009-2900

[www.ciespdigital.com.br](http://www.ciespdigital.com.br)

**CIESP FIESP**

**Imprensa Oficial**

GOVERNO DO ESTADO DE SÃO PAULO